

電気製品・家具・備品・駐車場付、貸家 ■ 河津町 峰

物件NO: K2248RH

最寄り駅：河津駅
1.6Km 徒歩で20分

月
額

8.5 万円



■ 物件詳細 ■

所在地：〒413-0511 静岡県賀茂郡河津町峰1131-1
光熱費等 電気：東京電力 水道：公営 ガス：プロパン

■ かかる費用詳細(税込み価格) ■

■ 月額(毎月の費用)

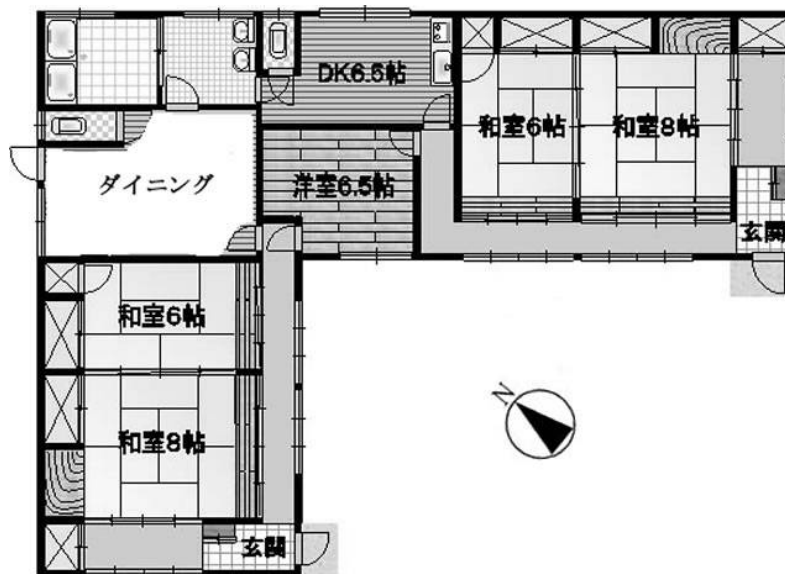
家賃	85,000 円/月	1ヶ月分
管理費	円/月	
共益費	2,000 円/月	1ヶ月分(浄化槽清掃代)
駐車場代	0 円/月	敷地内家賃に含む 4~5台駐車可能。
TV代	2,200 円/月	1ヶ月分
その他	1,500 円/月	区費(1ヶ月分)
合計	90,700 円/月	

■ 初回(入居時)にかかる費用

家賃	85,000 円	1ヶ月分
敷金	170,000 円	2ヶ月分
礼金	85,000 円	1ヶ月分
保険代	20,500 円	2年間(住居用)
	3,300 円	CATV接続工事負担金(初回のみ)
仲介料	0 円	当社貸主のため仲介料無料
その他	5,700 円	共益費+区費+TV代
合計	369,500 円	

■ 更新時

更新料	円	
保険代	20,500 円	2年間(住居用)
その他	11,000 円	書類作成代
合計	31,500 円	



■ 当社より ■

敷地411㎡(124.32坪)、平坦地に平家。陽当たり良好。S46築、木造スレート葺平家建、床面積157.91㎡(47.76坪)。間取り5LDK、洋室6.5畳(1)、和室6畳(2)、和室8畳(2)、DK、リビング、シャワートイレ(2)、浴室、地下収納スペースあり。駐車スペースも広く敷地内に4~5台可。電気製品、家具、備品、寝具付。電気製品：エアコン(6)、テレビ(1)、洗濯機(1)、電子レンジ(1)、湯沸し器(1)、炊飯器(1)、ドライヤー(2)、各室LED照明、一部(廊下、トイレ)LEDセンサーライト付。家具：ベッド、テーブル、イス、食器棚等。寝具：5室分(布団、マットレス、毛布、シーツ、枕等)備品：食器、鍋、やかん、フライパン、時計、灰皿、脚立、ゴミ箱、物干し台、物干し竿等。周辺は静かな別荘の多い環境。河津川、バラの公園(河津バガテル公園)800m、徒歩10分。河津駅、コンビニ(セブンイレブン)、スーパー(マックスバリュ、あおき)、ドラッグストア(ウエルシア) 1.6km、車で5分、徒歩約20分。河津海水浴場 1.8km、車で5分。河津町役場 1.9km、車で5分。踊り子温泉会館 1.8km、車で5分。ホームセンター(コメリ) 2.2km、車で5分。ペットの飼育は不可。短期利用相談可。事前にご相談ください。11/17退去済み。一部修理及びハウスクリーニング後、入居可能。



※図面と現況に相違がある場合、現況を優先いたします。



有限会社 伊豆レインボーコム

～ 伊豆に暮らす人々の架け橋 ～

www.izurainbow.com

不動産 売買、賃貸、管理 と PCサポート

静岡県宅地建物取引業会員・静岡県知事免許(4)第12424号

〒415-0036 静岡県下田市西本郷一丁目10-6-1

TEL 0558-25-2171/FAX 0558-27-1337

E-mail info@izurainbow.com

○取引態様 貸主

○情報公開日 2023. 11. 17

○データ更新日 2023. 11. 17

・宅建ファミリー共済 代理店