

別荘地内の貸家

最寄り駅：河津駅
1.6Km 徒歩で20分



■ 物件詳細 ■

所在地：〒413-0511 静岡県賀茂郡河津町峰
光熱費等 電気：東京電力 水道：公営 ガス：プロパン

■ かかる費用詳細(税込み価格) ■

■ 月額(毎月の費用)

家賃	40,000 円/月	1ヶ月分
管理費	円/月	
共益費	円/月	
駐車場代	円/月	家賃に含む(敷地内3~4台駐車可)
TV代	円/月	地デジ対応アンテナ設置済
その他	円/月	
合計	40,000 円/月	

■ 初回(入居時にかかる費用)

家賃	40,000 円	1ヶ月分
敷金	40,000 円	1ヶ月分
礼金	40,000 円	1ヶ月分
保険代	20,500 円	2年間(住居用)
	円	
仲介料	44,000 円	1ヶ月分+消費税
その他	円	
合計	184,500 円	

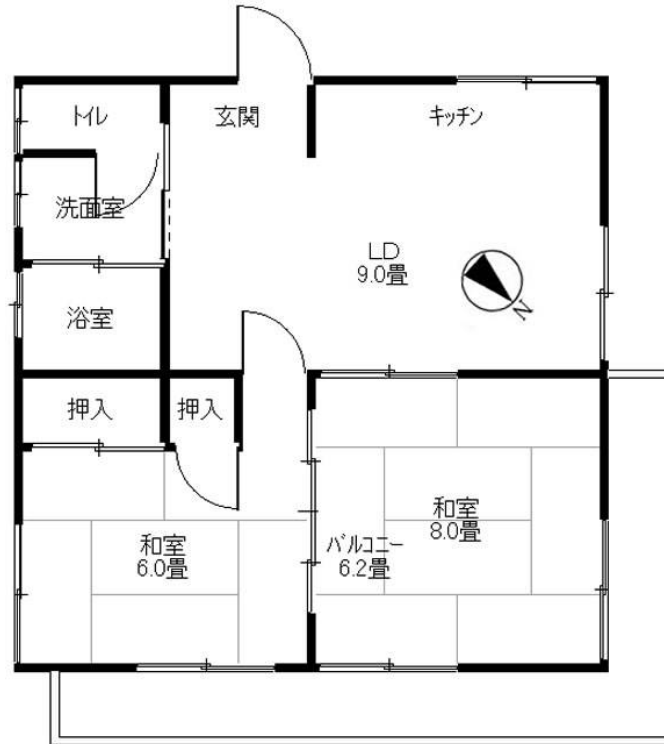
■ 更新時

更新料	円	
保険代	20,500 円	2年間(住居用)
その他	11,000 円	書類作成代
合計	31,500 円	

河津町 峰 桜坂温泉別荘地内

月額

4万円



※図面と現況に相違がある場合、現況を優先いたします。

物件NO: K2292RH

■ 当社より ■

バラの公園(河津バガテル公園)近く。敷地内は平坦地と傾斜地。S52.6築。(1977)軽量鉄骨造ガルバリウム鋼板葺平家建。間取り2LDK(LDK、和室8畳、和室6畳、風呂、洋式トイレ、バルコニー)床面積53.29㎡。(16.12坪)一部リフォーム済みで室内はきれい。屋根をガルバリウム鋼板に葺き替え、リビングの床のフローリングを張替え済み。建物前の平坦な敷地内に駐車可能。平坦で広いので3~4台は駐車可能。周辺は静かな別荘地の環境。河津川、河津バガテル公園まで1.2Km。河津駅、スーパー(あおき、マックスバリュ)、ドラッグストア(ウエルシア)、コンビニ(セブンイレブン)、銀行(静岡銀行、三島信用金庫)まで1.6km、徒歩約20分。河津浜海水浴場 1.8km、徒歩23分。室内の電気製品(冷蔵庫、洗濯機、電子レンジ、テレビ、空気清浄機等)、家具(ベッド、テーブル、イス等)、備品は使用可能。エアコンなし。現在、別荘として利用中のため、現地案内が必要な場合には事前にご連絡ください。390万円で購入も可能。しばらく賃貸で借りて、良かったら購入を考えていただいても良いかもしれません。



有限会社 伊豆レインボーコム

～ 伊豆に暮らす人々の架け橋 ～

www.izurainbow.com

不動産 売買、賃貸、管理 と PCサポート

静岡県宅地建物取引業会員・静岡県知事免許(4)第12424号

〒415-0016 静岡県下田市中565 (安東看板さん内)

TEL 0558-25-2171/FAX 0558-27-1337

E-mail info@izurainbow.com

○取引態様 媒介

○情報公開日 2022. 04. 04

○データ更新日 2022. 04. 04

・宅建ファミリー共済 代理店