

賃貸アパート

最寄り駅：伊豆急下田駅
10km 車で15分



南伊豆町 下賀茂 ベルハイム B-203

物件NO: M2029RA

月額

5.3万円



■物件詳細■

所在地：静岡県賀茂郡南伊豆町下賀茂
光熱費等 電気：東京電力 水道：公営 ガス：プロパン

■かかる費用詳細(税込み価格)■

■月額(毎月の費用)

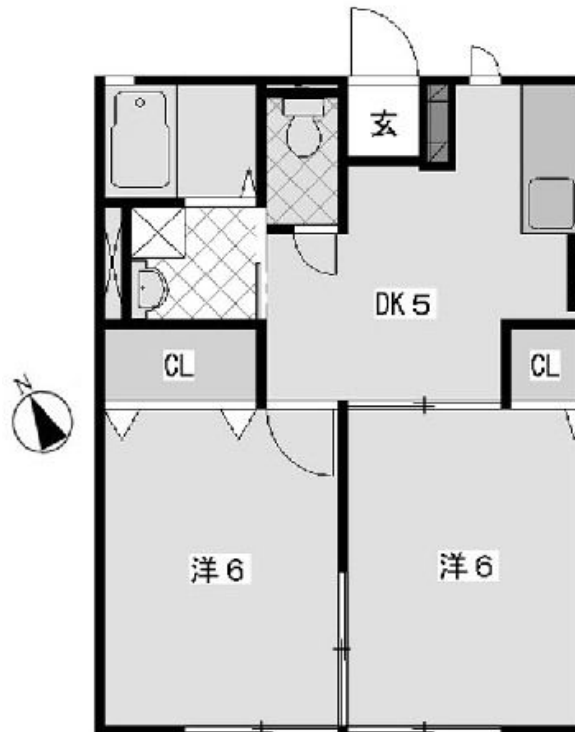
家賃	53,000 円/月	1ヶ月分
管理費	円/月	
共益費	3,500 円/月	1ヶ月分
駐車場代	円/月	1台家賃に含む
TV代	1,600 円/月	1ヶ月分
その他	1,980 円/月	1ヶ月分(ライフサポート、町費)
合計	60,080 円/月	

■初回(入居時)にかかる費用

家賃	53,000 円	1ヶ月分
敷金	106,000 円	2ヶ月分
礼金	53,000 円	1ヶ月分
保険代	15,000 円	2年間
	7,080 円	TV代+共益費+町費+ライフサポート
仲介料	55,650 円	1ヶ月分+消費税
その他	6,300 円	鍵初期設定費用
合計	296,030 円	

■更新時

更新料	10,500 円	1年後
保険代	15,000 円	2年間
その他	円	
合計	25,500 円	



※図面と現況に相違がある場合、現況を優先いたします。

■当社より■

H14.1(2002)築。

地震に強いセキスイハイムの賃貸アパート。
軽量鉄骨造り2階建。

同じ敷地内にA棟 4戸、B棟 6戸 全10戸。

占有面積40.33㎡、間取り2DK、洋室6畳が2室、バス、トイレ、照明器具、エアコン付。

1台駐車スペース付(敷地内)
追加の場合には1台月額3150円。

ハウスクリーニング、消毒済み、室内はとてもきれい、即入居可能。

国道136号線沿い。
コンビニやスーパーも近く、徒歩や自転車でも生活できる便利な立地環境です。

契約は1年更新の一般借家契約。

ペットの飼育は不可。

現在、入居中。
10月中旬より入居可能。



有限会社 伊豆レインボーコム

～ 伊豆に暮らす人々の架け橋 ～

www.izurainbow.com

不動産 売買、賃貸、管理 と PCサポート

静岡県宅地建物取引業会員・静岡県知事免許(2)第12424号

〒415-0016 静岡県下田市中565 (安東看板さん内)

TEL 0558-25-2171/FAX 0558-27-1337

E-mail info@izurainbow.com

○取引態様 媒介

○情報公開日 2011. 08. 31

○データ更新日 2011. 09. 01

・富士火災海上保険(株) 代理店