

賃貸一戸建て住宅 備品付

最寄り駅：伊豆急下田駅
8Km 車で15分



下田市 白浜

月額

6万円



物件NO: S2012RH

■当社より■

半年以内の短期定期借家契約。
敷金、礼金なし。
平坦地に平屋の一戸建て住宅。
南東向きで陽当りは良好。
庭もあり、周辺は静かな環境。

間取り2LDK(和室6畳、4.5畳、ダイニング、
キッチン、トイレ(洋式)、洗面、お風呂)

海が少し望めます。
白浜中央海水浴場まで約800m、徒歩10分

備品付

- ・冷蔵庫
 - ・洗濯機
 - ・エアコン1台、扇風機2台
 - ・電子レンジ
 - ・こたつ
 - ・テレビ 2台
 - ・寝具
 - ・食器一式
 - ・鍋、フライパン、やかん
 - ・テーブル
 - ・ソファ
- 駐車スペース2台分。
夏季のみ短期貸しは不可。
ペットの飼育は不可。

■物件詳細■

所在地：静岡県下田市白浜

光熱費等 電気：東京電力 水道：私営 ガス：プロパン

■かかる費用詳細(税込み価格)■

■月額(毎月の費用)

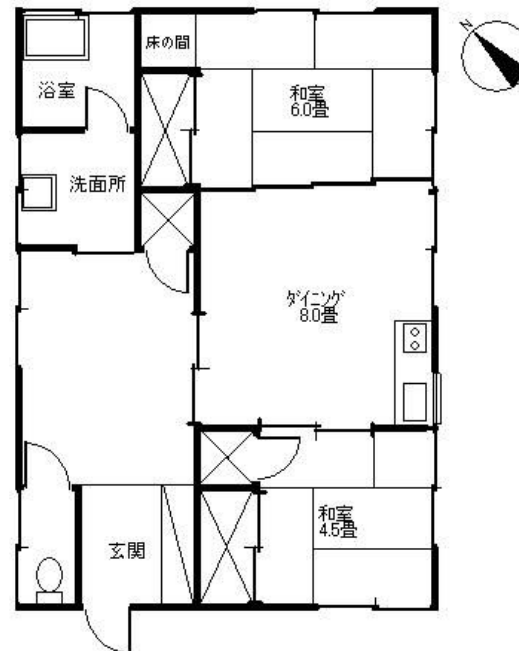
家賃	60,000 円/月	1ヶ月分
管理費	円/月	
共益費	円/月	
駐車場代	円/月	2台分家賃に含む
TV代	円/月	
その他	2,400 円/月	水道基本料金(1ヶ月分)
合計	62,400 円/月	

■初回(入居時)にかかる費用

家賃	60,000 円	1ヶ月分
敷金	0 円	
礼金	0 円	
保険代	円	
仲介料	63,000 円	1ヶ月分+消費税
その他	2,400 円	水道基本料金(1ヶ月分)
合計	125,400 円	

■更新時

更新料	円	
保険代	円	
その他	円	
合計	円	



※図面と現況に相違がある場合、現況を優先いたします。



有限会社 伊豆レインボーコム

～ 伊豆に暮らす人々の架け橋 ～

www.izurainbow.com

不動産 売買、賃貸、管理 と PCサポート

静岡県宅地建物取引業会員・静岡県知事免許(2)第12424号

〒415-0016 静岡県下田市中565 (安東看板さん内)

TEL 0558-25-2171/FAX 0558-27-1337

E-mail info@izurainbow.com

・富士火災海上保険(株) 代理店

○取引態様 媒介

○情報公開日 2010. 09. 04

○データ更新日 2010. 09. 04