

# 賃貸一戸建て住宅

最寄り駅：伊豆急下田駅  
3Km 車で7分



## 下田市 外浦

月額

7万円



物件NO: S2054RH

### ■当社より■

白い砂浜と美しい海の外浦海岸近く  
海まで歩いて約5分程度

外浦海岸は、入り江になっている穏やかな海岸です。夏季は海水浴場として賑わいます。

普段はシーカヤックや釣りなどを楽しむ方が多いようです。

間取りは広めの4LDK、多少菜園スペース有り

定住にも、別荘にも向いています。  
貸し別荘感覚でご利用になるのもいいかもしれません。

駐車場1台分を含みます。  
進入路の道路が一部少し狭い箇所があります。  
大型車は厳しいと思われます。

ペットの飼育はできません。

中学校、小学校は徒歩で通学可能。

買い物は下田駅周辺で。

### ■物件詳細■

所在地：静岡県下田市柿崎  
光熱費等 電気：東京電力 水道：公営 ガス：プロパン

### ■かかる費用詳細(税込み価格)■

#### ■月額(毎月の費用)

家賃	70,000 円/月	1ヶ月分
管理費	0 円/月	
共益費	0 円/月	
駐車場代	0 円/月	1ヶ月分(1台分)
TV代	1,000 円/月	1ヶ月分
その他	円/月	
<b>合計</b>	<b>71,000 円/月</b>	

#### ■初回(入居時にかかる費用)

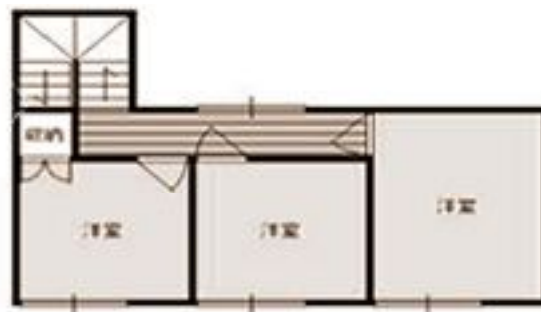
家賃	70,000 円	1ヶ月分
敷金	140,000 円	2ヶ月分
礼金	0 円	
保険代	20,000 円	2年間
	15,000 円	TV加入金
仲介料	73,500 円	1ヶ月分+消費税
その他	1,000 円	TV代(1ヶ月分)
<b>合計</b>	<b>319,500 円</b>	

#### ■更新時

更新料	0 円	
保険代	20,000 円	2年間
その他	10,500 円	書類作成代
<b>合計</b>	<b>30,500 円</b>	



2F



1F

※図面と現況に相違がある場合、現況を優先いたします。



有限会社 伊豆レインボーコム

～ 伊豆に暮らす人々の架け橋 ～

www.izurainbow.com

不動産 売買、賃貸、管理 と PCサポート

静岡県宅地建物取引業会員・静岡県知事免許(1)第12424号

〒415-0016 静岡県下田市中565 (安東看板さん内)

TEL 0558-25-2171/FAX 0558-27-1337

E-mail info@izurainbow.com

・富士火災海上保険(株) 代理店

○取引態様 媒介

○情報公開日 2009. 05. 08

○データ更新日 2009. 10. 21