

2世帯 賃貸住宅

最寄り駅：伊豆急下田駅
4Km 車で8分

下田市 吉佐美苑

月額

8.5 万円

物件NO: S2152RH



■ 物件詳細 ■

所在地：静岡県下田市吉佐美
光熱費等 電気：東京電力 水道：私営 ガス：プロパン

■ かかる費用詳細(税込み価格) ■

■ 月額(毎月の費用)

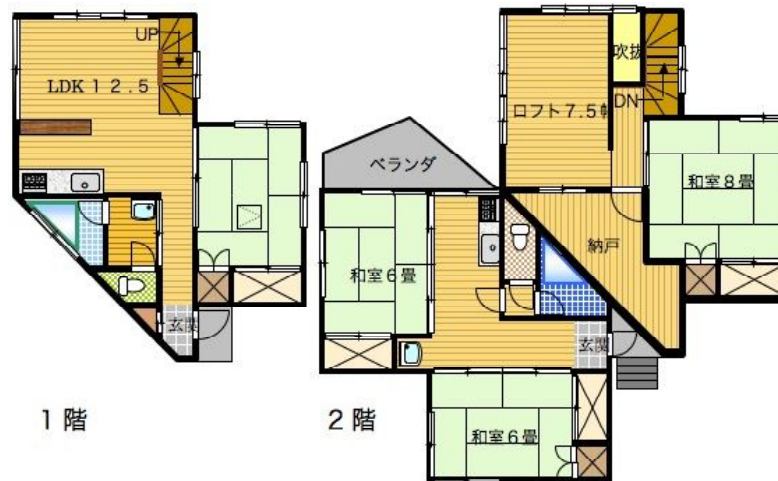
家賃	85,000 円/月	1ヶ月分
管理費	円/月	
共益費	円/月	
駐車場代	円/月	
TV代	1,575 円/月	1ヶ月分
その他	円/月	
合計	86,575 円/月	

■ 初回(入居時)にかかる費用

家賃	85,000 円	1ヶ月分
敷金	85,000 円	1ヶ月分
礼金	85,000 円	1ヶ月分
保険代	20,000 円	2年間
	21,000 円	TV加入金
仲介料	89,250 円	1ヶ月分+消費税
その他	1,575 円	TV代(1ヶ月分)
合計	386,825 円	

■ 更新時

更新料	0 円	
保険代	20,000 円	2年間
その他	10,500 円	書類作成代
合計	30,500 円	



1階

2階

■ 当社より ■

下田市 吉佐美苑分譲地内。
吉佐美の入田浜まで約1.7Km、徒歩約21分。
敷地約100坪、2世帯 賃貸住宅。
2世帯や大勢で生活する方向き。
間取り2K+ロフト付2LDK。
昭和46年8月築、築年数約37年。
H20年に大規模リフォーム済みできれいになりました。
車は敷地内に約4台駐車可能。
敷地内で多少ですが家庭菜園も可能です。
周辺は別荘地内の静かな環境です。
ペットの飼育は不可。



※図面と現況に相違がある場合、現況を優先いたします。



有限会社 伊豆レインボーコム

～ 伊豆に暮らす人々の架け橋 ～

www.izurainbow.com

不動産 売買、賃貸、管理 と PCサポート

静岡県宅地建物取引業会員・静岡県知事免許(1)第12424号

〒415-0016 静岡県下田市中565 (安東看板さん内)

TEL 0558-25-2171/FAX 0558-27-1337

E-mail info@izurainbow.com

○取引態様 媒介

○情報公開日 2008. 10. 28

○データ更新日 2009. 05. 31

・富士火災海上保険(株) 代理店