

築5年、賃貸アパート

最寄り駅：伊豆急下田駅
1.4Km 車で5分



下田市 東中 エスパード下田 103

月額

7万円



物件NO: S2174RA

■当社より■

木造2階建て、全6戸の賃貸アパート。

平成16年12月新築、築5年。

1階部分、間取り2DK、床面積46.37㎡。

バス、トイレ、モニター付インターホンあり。

2階はバルコニー付。

1階は床下収納付。

駐車場1台分付(家賃に含む)、2台目からは1台3,000円程度で近所の駐車場が借りられます。

公園100m、コンビニ200m、ドラッグストアや24時間の大型スーパーも近くにあり生活便利な環境です。

近くにふとんやカーテンも丸洗いでできる大型のコインランドリー有り。

伊豆急下田駅まで約1.4Km、車で約5分、徒歩でも約18分。

ペットの飼育は不可。

■物件詳細■

所在地：静岡県下田市東中
光熱費等 電気：東京電力 水道：公営 ガス：プロパン

■かかる費用詳細(税込み価格)■

■月額(毎月の費用)

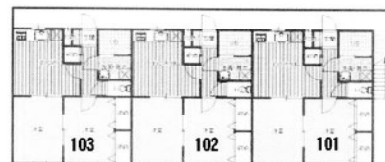
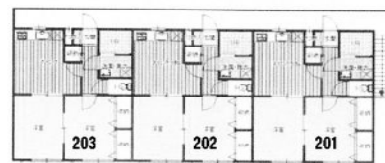
家賃	70,000	円/月	1ヶ月分
管理費	3,000	円/月	1ヶ月分
共益費		円/月	
駐車場代		円/月	1台分家賃に含む
TV代	1,680	円/月	1ヶ月分
その他		円/月	
合計	74,680	円/月	

■初回(入居時)にかかる費用

家賃	70,000	円	1ヶ月分
敷金	140,000	円	2ヶ月分
礼金	70,000	円	1ヶ月分
保険代	20,000	円	2年間
	4,680	円	管理費+TV共聴費
仲介料	73,500	円	
その他	10,500	円	TV加入金
合計	388,680	円	

■更新時

更新料	0	円	
保険代	20,000	円	2年間
その他	10,500	円	書類作成代
合計	30,500	円	



※図面と現況に相違がある場合、現況を優先いたします。



有限会社 伊豆レインボーコム

～ 伊豆に暮らす人々の架け橋 ～

www.izurainbow.com

不動産 売買、賃貸、管理 と PCサポート

静岡県宅地建物取引業会員・静岡県知事免許(1)第12424号

〒415-0016 静岡県下田市中565 (安東看板さん内)

TEL 0558-25-2171/FAX 0558-27-1337

E-mail info@izurainbow.com

・富士火災海上保険(株) 代理店

○取引態様 媒介

○情報公開日 2009. 12. 18

○データ更新日 2009. 12. 18