

単身者用の賃貸アパート

最寄り駅：伊豆急下田駅
0.2Km 徒歩で3分



下田市 西本郷 エスパーダ西本郷 101

物件NO: S2189RA

月額 **6** 万円



■ 物件詳細 ■

所在地：静岡県下田市西本郷
光熱費等 電気：東京電力 水道：公営 ガス：都市

■ かかる費用詳細(税込み価格) ■

■ 月額(毎月の費用)

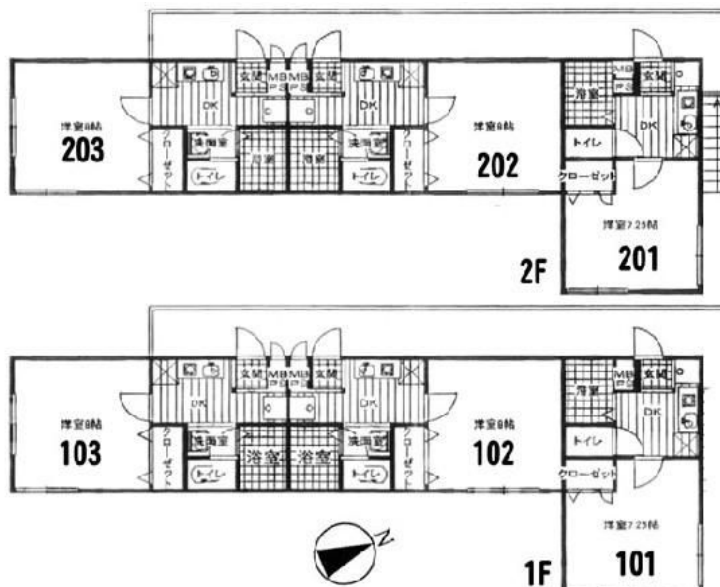
家賃	60,000 円/月	1ヶ月分
管理費	円/月	
共益費	1,000 円/月	1ヶ月分
駐車場代	円/月	
TV代	1,575 円/月	1ヶ月分
その他	円/月	
合計	62,575 円/月	

■ 初回(入居時)にかかる費用

家賃	60,000 円	1ヶ月分
敷金	120,000 円	2ヶ月分
礼金	60,000 円	1ヶ月分
保険代	15,000 円	2年間
	10,500 円	TV加入金
仲介料	63,000 円	1ヶ月分+消費税
その他	2,575 円	共益費+TV代
合計	331,075 円	

■ 更新時

更新料	0 円	
保険代	15,000 円	2年間
その他	10,500 円	書類作成代
合計	25,500 円	



■ 当社より ■

- 平成19年2月新築、築3年。
- 間取り1DK、洋室、キッチン、バス、トイレ。
- 単身者向き。
- モニター付インターホン。
- エアコン付。
- 伊豆急下田駅まで約200m、徒歩3分程度。
- 生活便利な環境。
- 24時間管営業の大型スーパーまで徒歩約3分程度
- 病院、コンビニ、ドラッグストアも近く、平坦な道路を徒歩または自転車で行けるので便利です。
- 駐車場はありません。
- ペットの飼育は不可。
- 現在、入居中、3月末退去予定。



※図面と現況に相違がある場合、現況を優先いたします。



有限会社 伊豆レインボーコム

～ 伊豆に暮らす人々の架け橋 ～

www.izurainbow.com

不動産 売買、賃貸、管理 と PCサポート

静岡県宅地建物取引業会員・静岡県知事免許(2)第12424号

〒415-0016 静岡県下田市中565 (安東看板さん内)

TEL 0558-25-2171/FAX 0558-27-1337

E-mail info@izurainbow.com

・富士火災海上保険(株) 代理店

○取引態様 媒介

○情報公開日 2011. 03. 04

○データ更新日 2011. 03. 04