

賃貸アパート

最寄り駅：伊豆急下田駅
1.3Km 徒歩で17分



■ 下田市 5丁目 めぐみ荘 3号室

月額

3万円



物件NO: S2201RA

■ 当社より ■

木造2階建て、賃貸アパート、総戸数10戸
昭和48年8月、築約37年。

敷金、礼金不要で初期費用を安くできます。

間取り2K(和室6畳、和室4.5畳)、キッチン、トイレ付、風呂なし。

伊豆急下田駅 約1.3Km、徒歩約17分。

大浦、鍋田浜へも歩いて行けます。
国道136号線沿いのコンビニまで約100m、
スーパーまで300m。

生活便利の良い環境。

アパート内に駐車場はありませんが、近隣の
駐車場が月額5,000円程度で借りられます。

小学校まで約200m、お子様のいらっしゃる方
にも良いのではないのでしょうか？

■ 物件詳細 ■

所在地：静岡県下田市5丁目

光熱費等 電気：東京電力 水道：公営 ガス：プロパン

■ かかる費用詳細(税込み価格) ■

■ 月額(毎月の費用)

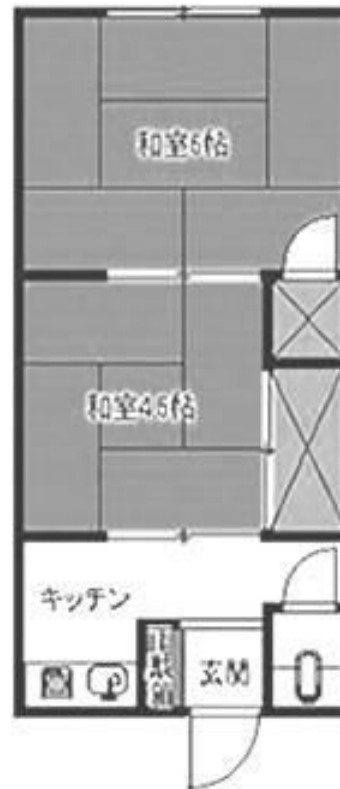
| | | |
|-----------|-------------------|------|
| 家賃 | 30,000 円/月 | 1ヶ月分 |
| 管理費 | 円/月 | |
| 共益費 | 2,000 円/月 | 1ヶ月分 |
| 駐車場代 | 円/月 | |
| TV代 | 1,700 円/月 | 1ヶ月分 |
| その他 | 円/月 | |
| 合計 | 33,700 円/月 | |

■ 初回(入居時)にかかる費用

| | | |
|-----------|-----------------|-------------------|
| 家賃 | 30,000 円 | 1ヶ月分 |
| 敷金 | 0 円 | |
| 礼金 | 0 円 | |
| 保険代 | 15,000 円 | 2年間 |
| | 3,700 円 | 共益費(1ヶ月分)+風呂代+TV代 |
| 仲介料 | 31,500 円 | 1ヶ月分+消費税 |
| その他 | 15,750 円 | TV加入金 |
| 合計 | 95,950 円 | |

■ 更新時

| | | |
|-----------|-----------------|-------|
| 更新料 | 0 円 | |
| 保険代 | 15,000 円 | 2年間 |
| その他 | 10,500 円 | 書類作成代 |
| 合計 | 25,500 円 | |



※図面と現況に相違がある場合、現況を優先いたします。



有限会社 伊豆レインボーコム

～ 伊豆に暮らす人々の架け橋 ～

www.izurainbow.com

不動産 売買、賃貸、管理 と PCサポート

静岡県宅地建物取引業会員・静岡県知事免許(2)第12424号

〒415-0016 静岡県下田市中565 (安東看板さん内)

TEL 0558-25-2171/FAX 0558-27-1337

E-mail info@izurainbow.com

・富士火災海上保険(株) 代理店

○取引態様 媒介

○情報公開日 2011. 10. 21

○データ更新日 2011. 10. 21