

外浦海岸近く 賃貸一戸建住宅

最寄り駅：伊豆急下田駅
3Km 車で7分



■ 物件詳細 ■

所在地：〒415-0013 静岡県下田市柿崎
光熱費等 電気：東京電力 水道：公営 ガス：プロパン

■ かかる費用詳細(税込み価格) ■

■ 月額(毎月の費用)

家賃	65,000 円/月	1ヶ月分
管理費	円/月	
共益費	円/月	
駐車場代	円/月	1ヶ月分(1台分)家賃に含む
TV代	1,000 円/月	1ヶ月分
その他	円/月	
合計	66,000 円/月	

■ 初回(入居時にかかる費用)

家賃	65,000 円	1ヶ月分
敷金	130,000 円	2ヶ月分
礼金	65,000 円	1ヶ月分
保険代	15,000 円	2年間
	15,000 円	TV加入金
仲介料	70,200 円	1ヶ月分+消費税
その他	1,000 円	TV代(1ヶ月分)
合計	361,200 円	

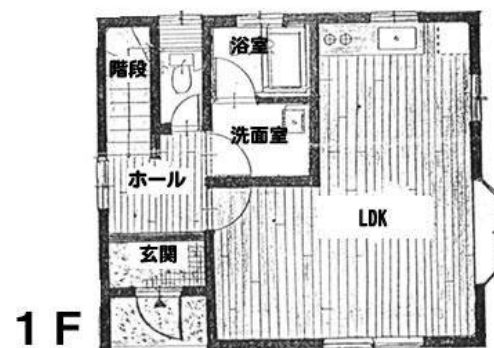
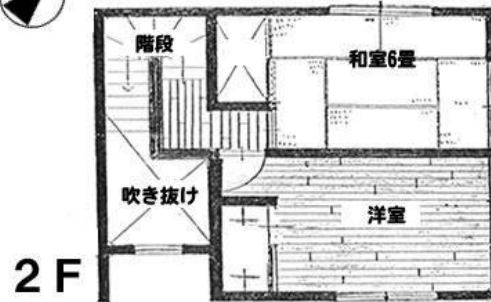
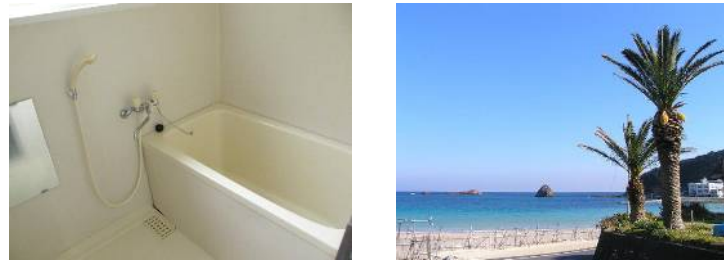
■ 更新時

更新料	0 円	
保険代	15,000 円	2年間
その他	10,800 円	書類作成代
合計	25,800 円	

下田市 柿崎 外浦

月額

6.5 万円



※図面と現況に相違がある場合、現況を優先いたします。

物件NO: S2234RH

■ 当社より ■

美しい外浦海岸近く。
海まで歩いて約5分程度。

外浦海岸は、穏やかな海岸で、夏季は海水浴場として賑わうところ。

普段はシーカヤックや釣りなどを楽しむ方が多いようです。
日当たり良好の一戸建て住宅。
間取りは広めの2LDK、本下水接続済み。

定住にも、別荘にも向いています。

貸し別荘感覚でご利用になるのもいいかもしれません。

駐車場1台分を含みます。
2台目は+3,000円で可能。
照明器具付。畳は新品と入れ替え予定。

物件への進入路の道路は少し狭いので大型車は厳しいと思われます。
ペットの飼育は不可。

中学校、小学校は徒歩で通学可能。

買い物は下田駅周辺で。



有限会社 伊豆レインボーコム

～ 伊豆に暮らす人々の架け橋 ～

www.izurainbow.com

不動産 売買、賃貸、管理 と PCサポート

静岡県宅地建物取引業会員・静岡県知事免許(3)第12424号

〒415-0016 静岡県下田市中565 (安東看板さん内)

TEL 0558-25-2171/FAX 0558-27-1337

E-mail info@izurainbow.com

・富士火災海上保険(株) 代理店

○取引態様 媒介

○情報公開日 2017. 09. 15

○データ更新日 2017. 09. 15