

賃貸アパート

最寄り駅：伊豆急下田駅
1.3Km 徒歩で17分



■ 下田市 5丁目 めぐみ荘 8号室

月額 **3.9** 万円



物件NO: S2248RA

■ 当社より ■

木造2階建て、賃貸アパート、総戸数10戸
昭和48年8月、築約36年。

敷金、礼金不要、初期費用が安くてすみませす。

間取り2K(和室6畳、和室4.5畳)、キッチン、トイレ、風呂付。

伊豆急下田駅 約1.3Km、徒歩約17分の距離。

大浦、鍋田浜へも歩いて行けます。

国道136号線沿いのコンビニまで約100m、スーパーまで300m。

生活便利の良い環境です。

アパート内に駐車場はありませんが、近隣の駐車場が月額5,000円程度で借りられます。

小学校まで約200m、お子様のいらっしゃる方にも良いのではないのでしょうか？

■ 物件詳細 ■

所在地：静岡県下田市5丁目

光熱費等 電気：東京電力 水道：公営 ガス：プロパン

■ かかる費用詳細(税込み価格) ■

■ 月額(毎月の費用)

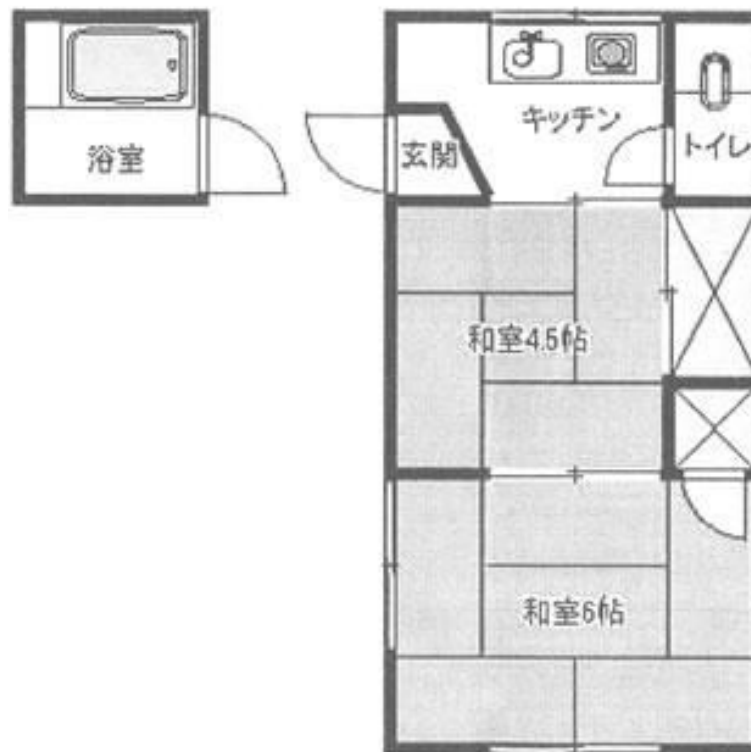
家賃	39,000 円/月	1ヶ月分
管理費	円/月	
共益費	2,000 円/月	1ヶ月分
駐車場代	円/月	
TV代	1,700 円/月	1ヶ月分
その他	円/月	
合計	42,700 円/月	

■ 初回(入居時)にかかる費用

家賃	39,000 円	1ヶ月分
敷金	0 円	
礼金	0 円	
保険代	15,000 円	2年間
仲介料	3,700 円	共益費(1ヶ月分)+TV代
その他	40,950 円	1ヶ月分+消費税
	15,750 円	TV加入金
合計	114,400 円	

■ 更新時

更新料	0 円	
保険代	15,000 円	2年間
その他	10,500 円	書類作成代
合計	25,500 円	



※図面と現況に相違がある場合、現況を優先いたします。



有限会社 伊豆レインボーコム

～ 伊豆に暮らす人々の架け橋 ～

www.izurainbow.com

不動産 売買、賃貸、管理 と PCサポート

静岡県宅地建物取引業会員・静岡県知事免許(2)第12424号

〒415-0016 静岡県下田市中565 (安東看板さん内)

TEL 0558-25-2171/FAX 0558-27-1337

E-mail info@izurainbow.com

○取引態様 媒介

○情報公開日 2010. 08. 07

○データ更新日 2011. 10. 21

・富士火災海上保険(株) 代理店