

# 国道沿いの貸店舗、貸事務所

最寄り駅：伊豆急下田駅  
1.3Km 徒歩で17分



# 下田市 6丁目 コーポイプサ2 1F 事務所、

物件NO: S2282RS

月額

10万円



## ■ 物件詳細 ■

所在地：〒415-0026静岡県下田市6丁目36-2  
光熱費等 電気：東京電力 水道：公営 ガス：プロパン

## ■ かかる費用詳細(税込み価格) ■

### ■ 月額(毎月の費用)

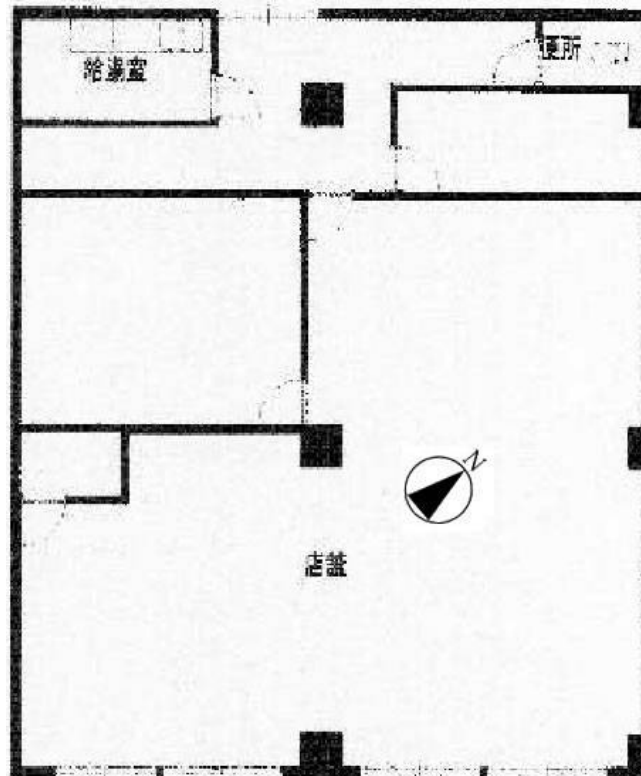
家賃	100,000	円/月	1ヶ月分
管理費	10,000	円/月	1ヶ月分
共益費		円/月	
駐車場代		円/月	5台分家賃に含む
TV代		円/月	
その他		円/月	
<b>合計</b>	<b>110,000</b>	<b>円/月</b>	

### ■ 初回(入居時)にかかる費用

家賃	100,000	円	1ヶ月分
敷金	600,000	円	5ヶ月分(保証金)
礼金		円	
保険代		円	業種により相談
	10,000	円	管理費(1ヶ月分)
仲介料	108,000	円	1ヶ月分+消費税
その他		円	
<b>合計</b>	<b>818,000</b>	<b>円</b>	

### ■ 更新時

更新料		円	
保険代		円	業種により相談
その他	10,800	円	書類作成代
<b>合計</b>	<b>10,800</b>	<b>円</b>	



※図面と現況に相違がある場合、現況を優先いたします。

## ■ 当社より ■

H3.6築、鉄筋コンクリート造3階建の賃貸アパートの1階部分。

1階部分の貸し店舗部分。(103,104号室)

専有面積134.39㎡

店舗、事務所向き。  
トイレあり、給湯器なし、冷暖房機設置可。

南東向きで陽当りは良好。

駐車場は目の前 5台分付

契約期間は5年間。更新可。

国道136号線沿いで生活は便利な環境ですが、国道が前なので車の通行の騒音はします。

美しくて静かな鍋田浜まで約500m、徒歩約7分程度。

バス停も目の前。

ペットの飼育は不可。



有限会社 伊豆レインボーコム

～ 伊豆に暮らす人々の架け橋 ～

www.izurainbow.com

不動産 売買、賃貸、管理 と PCサポート

静岡県宅地建物取引業会員・静岡県知事免許(3)第12424号

〒415-0016 静岡県下田市中565 (安東看板さん内)

TEL 0558-25-2171/FAX 0558-27-1337

E-mail info@izurainbow.com

・AIG損保 代理店

・宅建ファミリー共済 代理店

○取引態様 媒介

○情報公開日 2016. 05. 06

○データ更新日 2018. 02. 14