

賃貸アパート2階角部屋リフォーム済 ■ 下田市 西本郷二丁目 後藤ビル 201

物件NO: S2504RA

最寄り駅：伊豆急下田駅
0.8Km 徒歩で10分

月
額

5.1 万円



■ 物件詳細 ■

所在地：〒415-0036 静岡県下田市西本郷二丁目
光熱費等 電気：東京電力 水道：私営 ガス：都市

■ かかる費用詳細(税込み価格) ■

■ 月額(毎月の費用)

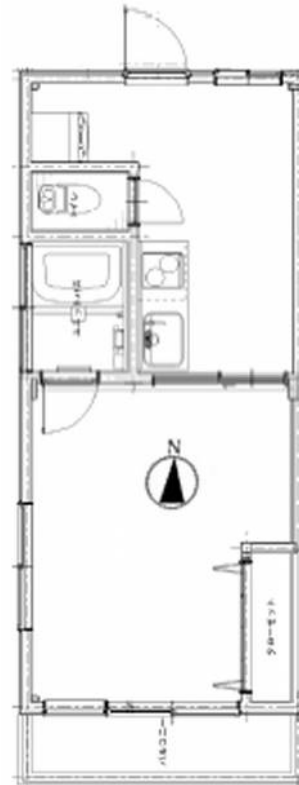
家賃	51,000 円/月	1ヶ月分
管理費	円/月	
共益費	円/月	家賃に含む
駐車場代	円/月	
CATV代	円/月	家賃に含む
その他	円/月	
合計	51,000 円/月	

■ 初回(入居時)にかかる費用

家賃	51,000 円	1ヶ月分
敷金	51,000 円	1ヶ月分
礼金	51,000 円	1ヶ月分
保険代	20,500 円	2年間
仲介料	56,100 円	TV加入金 1ヶ月分+消費税
その他	円	
合計	240,600 円	

■ 更新時

更新料	円	
保険代	20,500 円	2年間
その他	11,000 円	書類作成代
合計	31,500 円	



※図面と現況に相違がある場合、現況を優先いたします。

■ 当社より ■

S49.7築、鉄骨造3階建て。
2階角部屋、間取り1K。
専有面積28.35㎡(8.5坪)。
バルコニーあり。
屋内洗濯機置き場あり。
R4.11室内リフォーム済みで大変きれい。
エアコン、LED照明器具、ガスコンロ付。
洋式トイレはシャワートイレ付。
生活便利の良い環境。
南向きで陽当りは良好。
排水は本下水に接続済み。
アパート専用の駐車場はなし。
近隣の駐車場1台月額5000円。
書店(ムラカミ書店/アネックス店) 約100m、
徒歩2分。
コンビニ(セブンイレブン/下田西本郷店) 約
300m、徒歩4分。
24時間のスーパー(マックスバリュ/伊豆下田
店) 約400m、徒歩5分。
伊豆急下田駅まで平坦な道を約800m、徒歩
10分。
ペットの飼育は不可。
退去済み。
ハウスクリーニング後入居可能。



有限会社 伊豆レインボーコム

～ 伊豆に暮らす人々の架け橋 ～

www.izurainbow.com

不動産 売買、賃貸、管理 と PCサポート

静岡県宅地建物取引業会員・静岡県知事免許(4)第12424号

〒415-0036 静岡県下田市西本郷一丁目10-6-1

TEL 0558-25-2171/FAX 0558-27-1337

E-mail info@izurainbow.com

○取引態様 媒介

○情報公開日 2024. 04. 16

○データ更新日 2024. 04. 16

・宅建ファミリー共済 代理店