

女性限定 H28築アパート 2階角部屋 ■ 下田市 東本郷 パークサイド 202

物件NO: S2776RA

最寄り駅: 伊豆急下田駅
0.7Km 徒歩で9分

月額

7万円



■ 物件詳細 ■

所在地: 〒415-0035 静岡県下田市東本郷
光熱費等 電気: 東京電力 水道: 公営 ガス: 都市

■ かかる費用詳細(税込み価格) ■

■ 月額(毎月の費用)

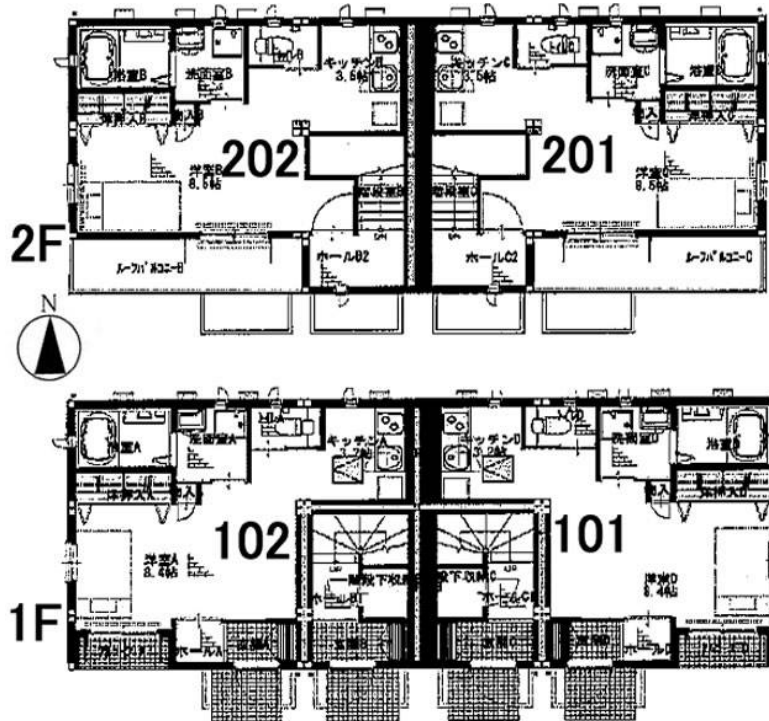
家賃	70,000 円/月	1ヶ月分
管理費	円/月	
共益費	円/月	
駐車場代	円/月	1台家賃に含む
TV代	1,750 円/月	1ヶ月分
その他	円/月	
合計	71,750 円/月	

■ 初回(入居時)にかかる費用

家賃	70,000 円	1ヶ月分
敷金	140,000 円	2ヶ月分
礼金	70,000 円	1ヶ月分
保険代	15,000 円	2年間
	10,800 円	TV加入金
仲介料	75,600 円	1ヶ月分+消費税
その他	1,750 円	TV代(1ヶ月分)
合計	383,150 円	

■ 更新時

更新料	円	
保険代	15,000 円	2年間
その他	10,800 円	書類作成代
合計	25,800 円	



※図面と現況に相違がある場合、現況を優先いたします。

■ 当社より ■

H28.12築、まだ新しいアパート。

女性限定の賃貸アパート。

南向きで日当たり良好。

本郷公園前。

軽量鉄骨造 2階建 合計4戸。

1階 家賃6.5万円、2階 家賃7万円。

2階はルーフバルコニー付。

間取り1R 専有面積30.55m²(9.24坪)
照明器具、エアコン、シャワートイレ、モニター付インターホン、室内洗濯機置場、洗面台、ガスコンロ付。

駐車場1台分あり、代金は家賃に含む。
周辺は住宅地で公園もあり、静かな環境。
ペットの飼育は不可。

スーパー(マックスバリュ、400m、徒歩5分)、ドラッグストア(クリエイト、320m、徒歩4分)、コンビニ(セブンイレブン、460m、徒歩6分)、業務スーパーとドラッグストア(HAC約320m、徒歩4分)等も近く生活便利の良い環境。
伊豆急下田駅まで平坦な道を約700m、徒歩9分。



有限会社 伊豆レインボーコム

～ 伊豆に暮らす人々の架け橋 ～

www.izurainbow.com

不動産 売買、賃貸、管理 と PCサポート

静岡県宅地建物取引業会員・静岡県知事免許(3)第12424号

〒415-0016 静岡県下田市中565 (安東看板さん内)

TEL 0558-25-2171/FAX 0558-27-1337

E-mail info@izurainbow.com

・AIG損保 代理店

・宅建ファミリー共済 代理店

○取引態様 媒介

○情報公開日 2018. 01. 12

○データ更新日 2018. 01. 12