

リゾートシェアハウス 3階角部屋

最寄り駅：伊豆急下田駅
6.6Km 車で20分



■ 物件詳細 ■

所在地：〒415-0029 静岡県下田市田牛
光熱費等 電気：東京電力 水道：私営 ガス：プロパン

■ かかる費用詳細(税込み価格) ■

■ 月額(毎月の費用)

家賃	48,000 円/月	1ヶ月分
管理費	円/月	
共益費	10,000 円/月	水道・電気・ガス代(1ヶ月1人分)
駐車場代	円/月	1台家賃に含む
TV代	円/月	
その他	円/月	
合計	58,000 円/月	

■ 初回(入居時)にかかる費用

家賃	48,000 円	1ヶ月分
敷金	96,000 円	2ヶ月分
礼金	48,000 円	1ヶ月分
保険代	15,000 円	2年間
仲介料	51,840 円	水道・電気・ガス代(1ヶ月1人分)
その他	円	1ヶ月分+消費税
合計	268,840 円	

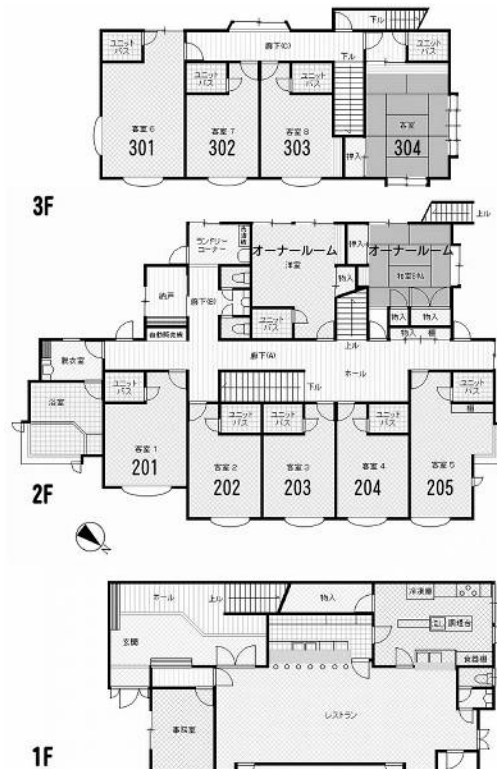
■ 更新時

更新料	円	
保険代	15,000 円	2年間
その他	10,800 円	書類作成代
合計	25,800 円	

下田市 田牛 基石が浜ハウス 304

月額

4.8 万円



※図面と現況に相違がある場合、現況を優先いたします。

物件NO: S2843RA

■ 当社より ■

基石が浜別荘地内。
H2.4築、木造瓦葺3階建。
ペンションを部屋単位で賃貸。

共用部分(玄関、ホール、レストラン、厨房、テラス等)は共同利用。

温泉のお風呂(2階共同利用)は1人1回600円。
コインランドリー(2階)は利用可能。

全9室。(洋室8室、和室1室、2階5室、3階4室)

間取り1R/和室10畳+バルコニー付、備品付(寝具、エアコン付)、ユニットバス付。

貸別荘感覚で利用可能。

もちろん定住も可。

ペット飼育可能。(敷金+1ヶ月)

駐車場1台分は無料。(料金は家賃に含む)

駐車場は全5台分あり。

分譲地内の駐車場が別途あり。(無料)

道路より階段あり。

エレベータなし。

伊豆急下田駅より約6.6Km、車で約20分。



有限会社 伊豆レインボーコム

～ 伊豆に暮らす人々の架け橋 ～

www.izurainbow.com

不動産 売買、賃貸、管理 と PCサポート

静岡県宅地建物取引業会員・静岡県知事免許(3)第12424号

〒415-0016 静岡県下田市中565 (安東看板さん内)

TEL 0558-25-2171/FAX 0558-27-1337

E-mail info@izurainbow.com

・富士火災海上保険(株) 代理店

○取引態様 媒介

○情報公開日 2017. 11. 29

○データ更新日 2017. 11. 29