

テニスコート3面付 売ペンション

■ 東伊豆町 奈良本

物件NO: H1155SE

価格

5,000 万円

■ 土地 5770.23 m² (1745.49 坪)

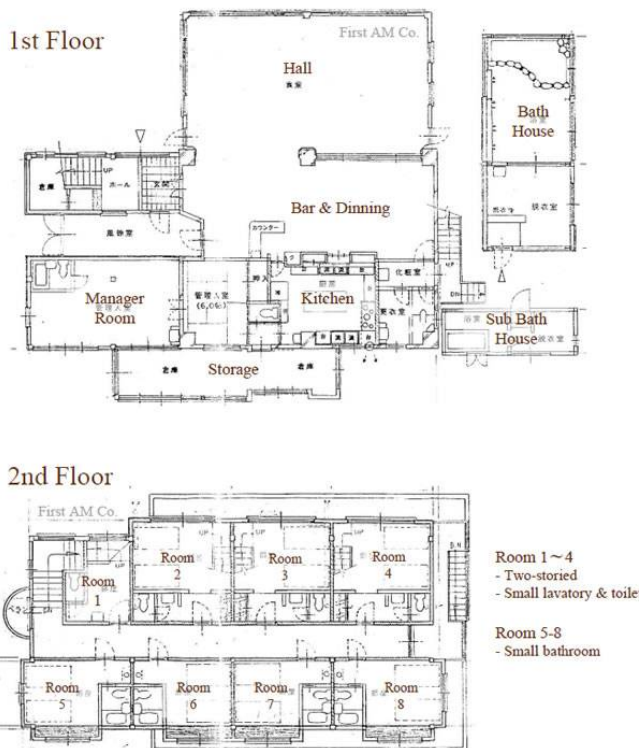
■ 建物 343.26 m² (103.83 坪)



最寄り駅：伊豆熱川駅
2Km 車で5分

■ 物件詳細 ■

所在地：静岡県賀茂郡東伊豆町奈良本
 地目：宅地・雑種地 地勢：緩斜面 地積：5770.23m²(1745.49坪)
 建物：構造：鉄骨鉄筋コンクリート造 瓦葺 2階建 築年月：昭和54年11月(西暦：1979年11月) 築年数：33.4年 間取り：8客室・オーナー室1部屋・食堂・厨房 床面積：343.26m²(103.83坪) 電気：東京電力 都市計画区域：内 用途地域：無指定 建ぺい率：60% 容積率：200% 水道：公営 ガス：プロパン 排水：個別浄化槽 駐車場：有 管理費等：分譲地外のため管理費は不要。附属建物あり、風呂場 軽量鉄骨・鉄筋コンクリート造スレート葺2階建 1階8.10m² 2階33.12m² S62.1.25新築 風呂場 木造亜鉛メッキ鋼板葺平屋建 4.96m² S62.1.25新築。 その他規制等：宅地造成等規制区域：内 国立公園法：外 取引態様：媒介 仲介手数料：1,638,000円(売買金額が400万円以上の場合には、売買金額の3%+6万円+消費税(5%)) 掲載日：2013.3.20 データ更新日：2013.4.24



図面と現況に相違がある場合、現況を優先いたします。

■ 当社より ■

約1745坪の広い敷地。
 敷地内に宿泊施設とお風呂、テニスコート(3面)、駐車場があり、広々としています。
 1階 食堂、厨房、ホール、オーナールーム
 2階 客室8室
 別棟にお風呂
 分譲地外で管理費等もかかりません。
 宿泊施設、会社保養所、個人別荘など使い道はいろいろあります。

周辺は住宅も少なく静かでとてもいいところ。
 伊豆急熱川駅まで約2Km、車で5分。
 熱川小学校 400m 徒歩5分。

現地案内の場合には事前にご連絡ください。



有限会社 伊豆レインボーコム
 ~ 伊豆に暮らす人々の架け橋 ~
www.izurainbow.com
 不動産 売買、賃貸、管理 と PCサポート

静岡県宅地建物取引業会員・静岡県知事免許(2)第12424号
 〒415-0016 静岡県下田市中565 (安東看板さん内)
 TEL 0558-25-2171/FAX 0558-27-1337
 E-mail info@izurainbow.com

・富士火災海上保険(株) 代理店

○取引態様	媒介
○手数料	分かれ
○情報公開日	2013. 03. 20
○データ更新日	2013. 04. 24