

# 売地

# 伊東市 住友伊豆一碧湖

物件NO: I1002SL

価格

# 520 万円

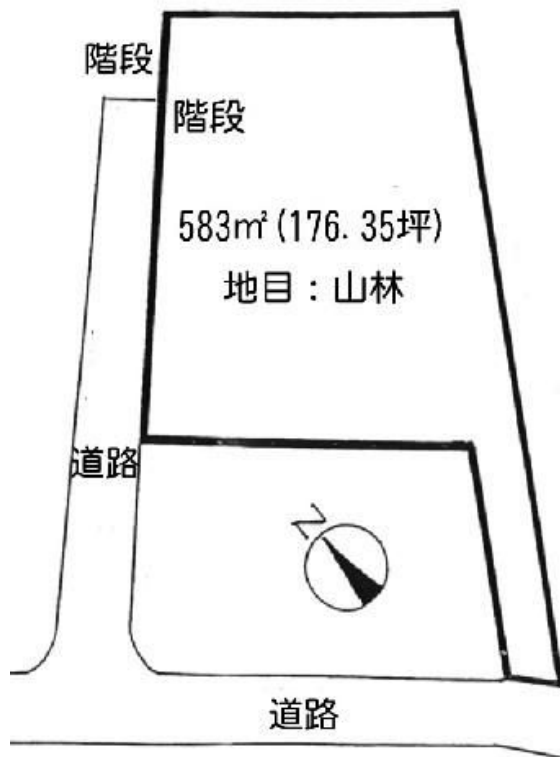
- 土地 583 m<sup>2</sup> ( 176.35 坪 )
- 建物 0 m<sup>2</sup> ( 0 坪 )



最寄り駅：南伊東駅  
3Km 車で12分

## ■物件詳細■

所在地: 静岡県伊東市荻  
 地目: 山林 地勢: 緩斜面 地積: 583m<sup>2</sup>(176.35坪) 坪単価: 2.94万円  
 電気: 東京電力 都市計画区域: 内 用途地域: 無指定 建ぺい率: 20% 容積率: 40% 水道: 公営 ガス: プロパン 排水: 集中浄化槽 管理費等: 管理費: 54000円/年 温泉引き込み可能: 63万円  
 温泉使用料: 55,000円/年(60トンまで) 超過分: 200円/トン その他規制等: 宅地造成等規制区域: 内 国立公園法: 3種 取引態様: 媒介 仲介手数料: 226,800円(売買金額が400万円以上の場合には、売買金額の3%+6万円+消費税(5%)) 掲載日: 2005.11.17 データ更新日: 2010.10.23



図面と現況に相違がある場合、現況を優先いたします。

## ■当社より■

敷地約176坪の緩傾斜。  
 道路より少し階段有り。  
 木々に囲まれて、森林浴ができる環境  
 まだ自然がたくさん残っています。  
 温泉費用(63万円)を負担すれば、温泉も引き込み可能です。  
 バス停まで約300m、徒歩4分程度。小学校もバス停近く。  
 周辺は静かで、日当たりも良好、自然派志向の方にはぴったりかと思えます。  
 一碧湖が近いので、犬を連れての散歩や釣りの愛好家にも向いているかもしれません。  
 管理事務所によると、建物の建ぺい率20%以下、2階建以下、境界線から2.5m以上離すことという条件が付きます。



有限会社 伊豆レインボーコム  
 ~ 伊豆に暮らす人々の架け橋 ~  
 www.izurainbow.com  
 不動産 売買、賃貸、管理 と PCサポート

静岡県宅地建物取引業会員・静岡県知事免許(2)第12424号  
 〒415-0016 静岡県下田市中565 (安東看板さん内)  
 TEL 0558-25-2171/FAX 0558-27-1337  
 E-mail info@izurainbow.com

・富士火災海上保険(株) 代理店

○取引態様	媒介
○手数料	分かれ
○情報公開日	2005. 11. 17
○データ更新日	2010. 10. 23