

海一望の新築一戸建住宅

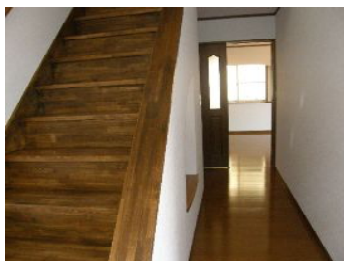
伊東市 シャボテン公園

物件NO: I1005SH

価格

3,280 万円

- 土地 290.64 m² (87.91 坪)
- 建物 123.38 m² (37.32 坪)



最寄り駅：伊豆高原駅
4Km 車で7分

■物件詳細■

所在地：静岡県伊東市富戸
 地目：山林 地勢：緩斜面 地積：290.64m²(87.91坪) 建物：構造：木造 スレート葺 2階建 築年月：平成20年3月(西暦：2008年3月)
 築年数：0.9年 間取り：3LDK+S 床面積：123.38m²(37.32坪) 電気：東京電力 都市計画区域：内 用途地域：無指定 建ぺい率：20% 容積率：60% 水道：私営 ガス：プロパン 排水：個別浄化槽
 駐車場：有 台数：2台 管理費等：自治会費：7,200円/年、水道基本料：3,150円/2ヶ月毎、温泉引き込み可能。温泉基本料：13,200円/月(10立方迄)温泉名義変更料：262,500円 温泉保守料：2,400円/年 温泉権更新料：420,000円/10年毎 その他規制等：宅地造成等規制区域：内 国立公園法：普通 取引態様：媒介 仲介手数料：1,096,200円(売買金額が400万円以上の場合には、売買金額の3%+6万円+消費税(5%)) 掲載日：2009.2.23 データ更新日：2009.2.23



図面と現況に相違がある場合、現況を優先いたします。

■当社より■

人気のシャボテン公園別荘地内。
 南向きで陽当りは良好、海も一望に見えます。
 2008年3月のおしゃれな造りの新築住宅。
 間取り3LDK+S、納戸や大型のクローゼットもあり、収納スペースもたっぷりあります。
 すぐにでも住めます。
 温泉も引き込み可能。
 駐車スペースも2台分確保。
 現地案内が必要な方は事前にご連絡ください。



有限会社 伊豆レインボーコム

～ 伊豆に暮らす人々の架け橋 ～

www.izurainbow.com

不動産 売買、賃貸、管理 と PCサポート

静岡県宅地建物取引業会員・静岡県知事免許(1)第12424号

〒415-0016 静岡県下田市中565 (安東看板さん内)

TEL 0558-25-2171/FAX 0558-27-1337

E-mail info@izurainbow.com

・富士火災海上保険(株) 代理店

○取引態様

媒介

○手数料

分かれ

○情報公開日

2009. 02. 23

○データ更新日

2009. 02. 23