

# 売土地

## 伊東市 富戸

物件NO: I1010SL

価格

1,480 万円

■土地 974.84 m<sup>2</sup> ( 294.88 坪 )

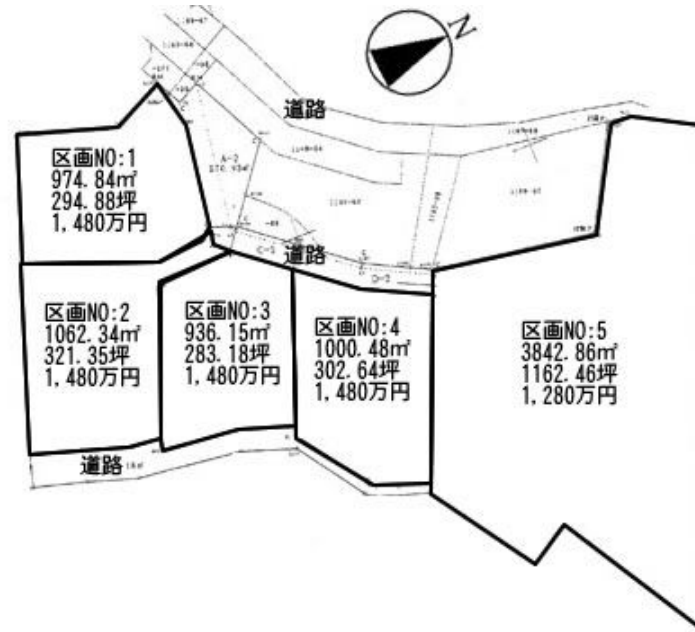
■建物 0 m<sup>2</sup> ( 0 坪 )



最寄り駅：富戸駅  
車で5分

### ■物件詳細■

所在地：静岡県伊東市富戸  
 地目：山林 地勢：急傾斜 地積：974.84m<sup>2</sup>(294.88坪) 坪単価：5.01万円  
 電気：東京電力 都市計画区域：内 用途地域：無指定 建ぺい率：20% 容積率：60% 水道：公営 ガス：プロパン 排水：個別浄化槽 管理費等：分譲地ではありませんので管理費は不要です。  
 その他規制等：宅地造成等規制区域：内 国立公園法：3種  
 取引態様：媒介 仲介手数料：529,200円(売買金額が400万円以上の場合には、売買金額の3%+6万円+消費税(5%)) 掲載日：2010.7.7  
 データ更新日：2010.7.7



図面と現況に相違がある場合、現況を優先いたします。

### ■当社より■

全5区画。

海望む環境。

道路、水道配管済み。

日当たり良好。

周辺は静かな環境です。

国道135号線より少し入りますので、国道の騒音はほとんどしません。

別荘としても、定住としても良いところです。



有限会社 伊豆レインボーコム

～ 伊豆に暮らす人々の架け橋 ～

www.izurainbow.com

不動産 売買、賃貸、管理 と PCサポート

静岡県宅地建物取引業会員・静岡県知事免許(2)第12424号

〒415-0016 静岡県下田市巾565 (安東看板さん内)

TEL 0558-25-2171/FAX 0558-27-1337

E-mail info@izurainbow.com

・富士火災海上保険(株) 代理店

○取引態様

媒介

○手数料

分かれ

○情報公開日

2010. 07. 07

○データ更新日

2010. 07. 07