

町営温泉引き込み可能 売地

河津町 笹原

物件NO: K1086SL

価格

750万円

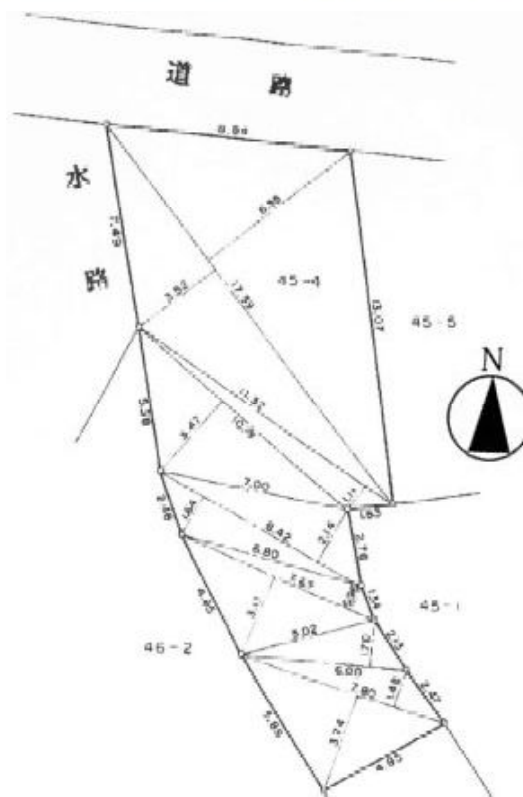
- 土地 162.83㎡ (49.25坪)
- 建物 0㎡ (0坪)



最寄り駅：河津駅
0.7Km 徒歩で9分

■物件詳細■

所在地：静岡県賀茂郡河津町笹原
 地目：宅地 地勢：平坦 地積：162.83㎡(49.25坪) 坪単価：15.22万円
 電気：東京電力 都市計画区域：内 用途地域：第1種低層住居
 専用地域 建ぺい率：50% 容積率：100% 水道：公営 ガス：プロパン
 排水：個別浄化槽 管理費等：分譲地ではありませんので管理費などは不要。町営の温泉を引き込み可能。温泉加入金：105万円。
 月額基本使用料：10,395円(15立米)、超過料金：441円/立米。
 その他規制等：宅地造成等規制区域：内 国立公園法：外 取引態様：媒介 仲介手数料：299,250円(売買金額が400万円以上の場合には、売買金額の3%+6万円+消費税(5%)) 掲載日：2007.10.22
 データ更新日：2009.5.10



図面と現況に相違がある場合、現況を優先いたします。

■当社より■

陽当たり良好の平坦地
 生活便利な環境。
 町営の温泉を引き込み可能。
 前面の道路に温泉の配管が来ています。
 河津駅より平坦な道を約700m、徒歩9分程度。
 コンビニまで約200m、徒歩約3分。
 図書館まで約300m、徒歩約4分。
 幼稚園、小学校、中学校へ徒歩で通学可能。



有限会社 伊豆レインボーコム
 ～ 伊豆に暮らす人々の架け橋 ～
www.izurainbow.com
 不動産 売買、賃貸、管理 と PCサポート

静岡県宅地建物取引業会員・静岡県知事免許(1)第12424号
 〒415-0016 静岡県下田市中565 (安東看板さん内)
 TEL 0558-25-2171/FAX 0558-27-1337
 E-mail info@izurainbow.com

・富士火災海上保険(株) 代理店

○取引態様	媒介
○手数料	分かれ
○情報公開日	2007.10.22
○データ更新日	2009.05.10