

海一望 温泉付中古売家、中古別荘

河津町 果樹園別荘地

物件NO: K1108SH

価格

780 万円

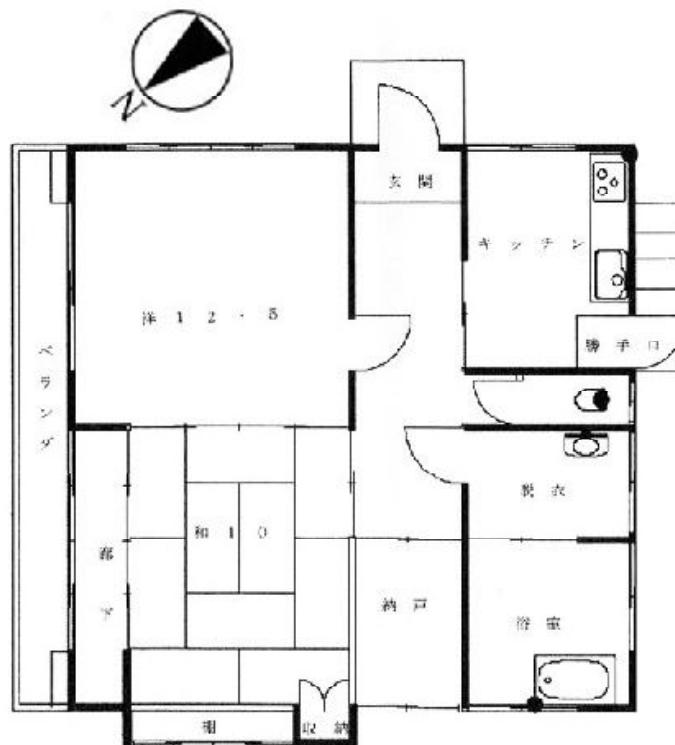
- 土地 259 m² (78.34 坪)
- 建物 84.46 m² (25.54 坪)



最寄り駅：今井浜海岸駅
0.9Km 徒歩で12分

■物件詳細■

所在地：静岡県賀茂郡河津町見高
 地目：山林 地勢：急傾斜 地積：259m²(78.34坪) 建物：構造：木造
 瓦葺 平屋建 築年月：昭和48年1月(西暦：1973年1月) 築年数：
 36.1年 間取り：2DK 床面積：84.46m²(25.54坪) 電気：東京電力
 都市計画区域：内 用途地域：無指定 建ぺい率：60% 容積率：
 200% 駐車場：無 管理費等：自治会あり。自治会入会金：3万円、温
 泉名義変更料：7万円。分譲地管理費：11,500円/月(内訳：給湯施
 設管理費：4,000円、環境管理費：6,000円、ごみ管理：1,500円)、温
 泉基本使用料：9,500円/月(7tまで)。 その他規制等：宅地造成
 等規制区域：内 国立公園法：外 取引態様：媒介 仲介手数料：
 308,700円(売買金額が400万円以上の場合には、売買金額の3%+6
 万円+消費税(5%)) 掲載日：2008.12.16 データ更新日：2009.2.24



図面と現況に相違がある場合、現況を優先いたします。

■当社より■

高台のため海一望です。
 温泉付。
 海を眺めながら温泉三昧。
 急傾斜地ですが、基礎はコンクリートで丈夫な造り。
 古い建物ですが手直しすればまだまだ十分使えます。
 現状では駐車スペースがありません。
 分譲地内の道路に駐車可能。
 今井浜海岸駅まで約900m、徒歩12分の距離。
 今井浜海水浴場まで約1.1Km。
 波が高くサーフィンやボディボードが楽しめます。



有限会社 伊豆レインボーコム

～ 伊豆に暮らす人々の架け橋 ～

www.izurainbow.com

不動産 売買、賃貸、管理 と PCサポート

静岡県宅地建物取引業会員・静岡県知事免許(1)第12424号

〒415-0016 静岡県下田市中565 (安東看板さん内)

TEL 0558-25-2171/FAX 0558-27-1337

E-mail info@izurainbow.com

・富士火災海上保険(株) 代理店

○取引態様

○手数料

○情報公開日

○データ更新日

媒介

分かれ

2008. 12. 16

2009. 02. 24