

# 売土地 約172坪の広い土地、井戸付

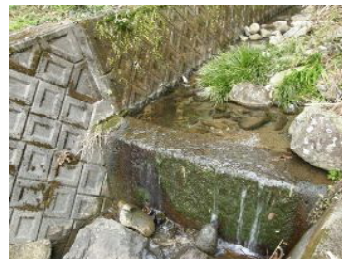
- 土地 570.61㎡ (172.6坪)
- 建物 0㎡ (0坪)



## 河津町 田中

価格

# 350万円



物件NO: K1112SL

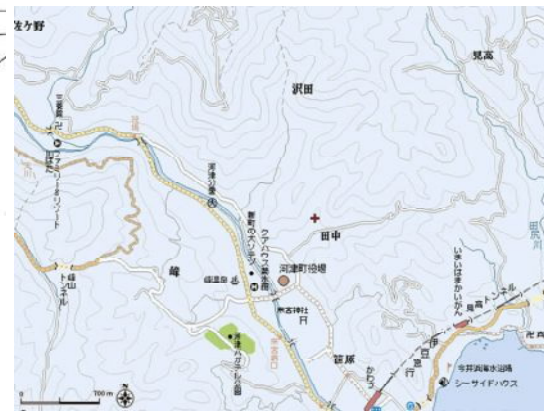
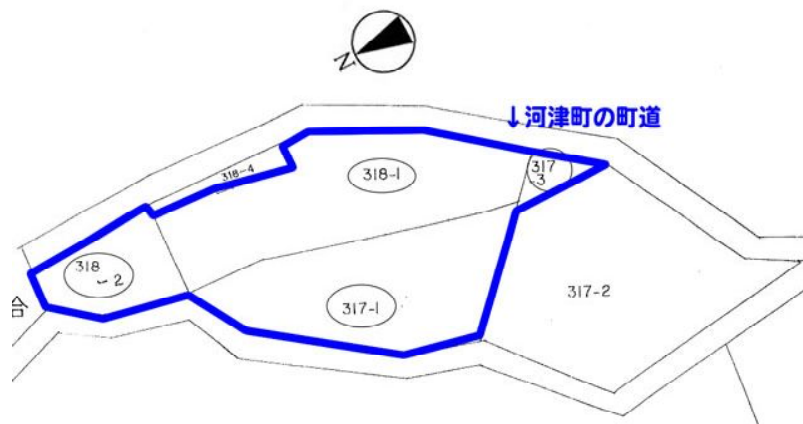
### ■当社より■

敷地約172坪、ほぼ平坦な広い敷地。  
敷地のほぼ中央部分に井戸が既に掘削済みです。  
電気引き込み済み、ポンプも設置済み、水も出ます。  
敷地の横には小川も流れており、せせらぎも聞こえてきます。  
南西向きで陽当たりも良好。  
田舎暮らしに最適な環境。  
思ったほど山奥ではありません。  
周辺は大変静かな環境です。  
静かに、のんびりスローライフを送りたい方にも最適かと思います。  
河津駅まで2Km、車で5分ほど。  
河津町役場まで800m。

最寄り駅：河津駅  
2Km 車で5分

### ■物件詳細■

所在地：静岡県賀茂郡河津町田中  
地目：宅地・山林・雑種地 地勢：平坦 地積：570.61㎡(172.6坪) 坪単価：2.02万円 電気：東京電力 都市計画区域：内 用途地域：無指定 建ぺい率：60% 容積率：200% 水道：井戸 ガス：プロパン 排水：個別浄化槽 管理費等：分譲地ではありませんので管理費等は不要です。固定資産税額：年間約35,000円。 その他規制等：宅地造成等規制区域：内 国立公園法：外 取引態様：媒介 仲介手数料：168,000円(売買金額が400万円以上の場合には、売買金額の3%+6万円+消費税(5%)) 掲載日：2009.2.19 データ更新日：2009.9.7



図面と現況に相違がある場合、現況を優先いたします。



有限会社 伊豆レインボーコム

～ 伊豆に暮らす人々の架け橋 ～

www.izurainbow.com

不動産 売買、賃貸、管理 と PCサポート

静岡県宅地建物取引業会員・静岡県知事免許(1)第12424号

〒415-0016 静岡県下田市中565 (安東看板さん内)

TEL 0558-25-2171/FAX 0558-27-1337

E-mail info@izurainbow.com

・富士火災海上保険(株) 代理店

○取引態様

媒介

○手数料

分かれ

○情報公開日

2009. 02. 19

○データ更新日

2009. 09. 07