

# 2棟付 中古売家、中古別荘 貸別荘として運用可

河津町 見高

価格

1,200 万円

物件NO: K1114SH

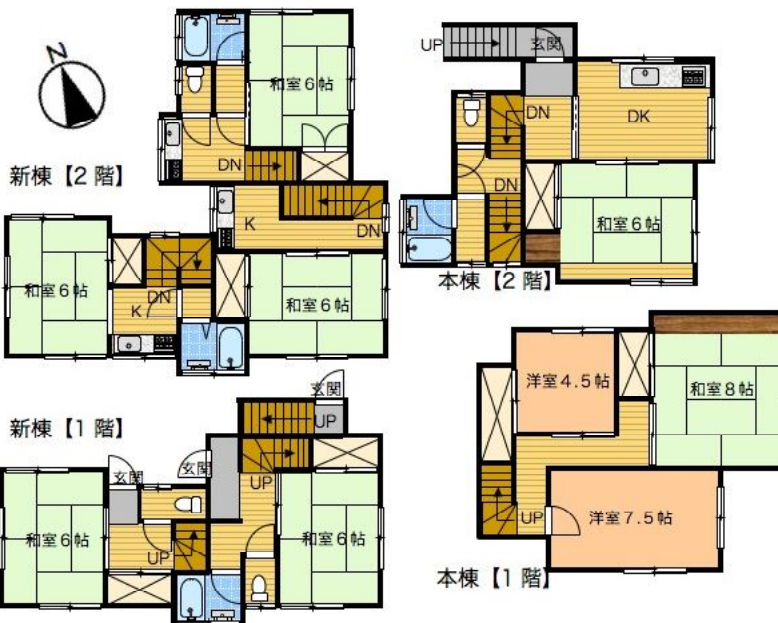
- 土地 287.59 m<sup>2</sup> ( 86.99 坪 )
- 建物 192.35 m<sup>2</sup> ( 58.18 坪 )



最寄り駅：今井浜海岸駅  
2.5Km 車で5分

## ■物件詳細■

所在地：静岡県賀茂郡河津町見高  
 地勢：平坦 地積：287.59m<sup>2</sup>(86.99坪) 建物：構造：木造 スレート葺  
 2階建 築年月：昭和53年9月(西暦：1978年9月) 築年数：30.7年  
 床面積：192.35m<sup>2</sup>(58.18坪) 電気：東京電力 都市計画区域：内  
 用途地域：無指定 水道：公営 ガス：プロパン 排水：個別浄化槽  
 駐車場：有 台数：4台 管理費等：分譲地ではありませんので管理  
 費等は不要です。現在も貸し別荘として運営中。本棟：S53.9新  
 築、新棟：H1.6新築。 その他規制等：宅地造成等規制区域：内  
 国立公園法：2種 取引態様：媒介 仲介手数料：441,000円(売買金  
 額が400万円以上の場合には、売買金額の3%+6万円+消費税(5%))  
 掲載日：2009.5.27 データ更新日：2009.5.27



図面と現況に相違がある場合、現況を優先いたします。

## ■当社より■

2棟の建物。  
 本棟、S53.9新築、築後約31年。  
 新棟、H1.6新築 築後約20年。  
 南向きで日当たりは良好、海も望めます。  
 オレンジセンター近く、国道135号線より少し  
 入ったところ。  
 バス停も近く、意外に便利な環境です。  
 本棟に住んで、新棟を貸し別荘として運営  
 するのはいかがでしょうか？  
 利用の仕方はアイデアしだいです。  
 白砂青松の美しい今井浜海水浴場まで車で  
 約5分の距離。  
 普段、波の高い日にはサーフィンやボディー  
 ボードでも人気の浜です。  
 稲取のスーパーまで車で約5分程度。  
 駐車スペースは4台分あり。



有限会社 伊豆レインボーコム  
 ～ 伊豆に暮らす人々の架け橋 ～  
 www.izurainbow.com  
 不動産 売買、賃貸、管理 と PCサポート

静岡県宅地建物取引業会員・静岡県知事免許(1)第12424号  
 〒415-0016 静岡県下田市中565 (安東看板さん内)  
 TEL 0558-25-2171/FAX 0558-27-1337  
 E-mail info@izurainbow.com

・富士火災海上保険(株) 代理店

○取引態様	媒介
○手数料	分かれ
○情報公開日	2009. 05. 27
○データ更新日	2009. 05. 27