

# 海一望 売旅館 売保養所

## 河津町 今井浜海岸

物件NO: K1145SE

- 土地 975 m<sup>2</sup> ( 294.93 坪 )
- 建物 967.08 m<sup>2</sup> ( 292.54 坪 )

価格

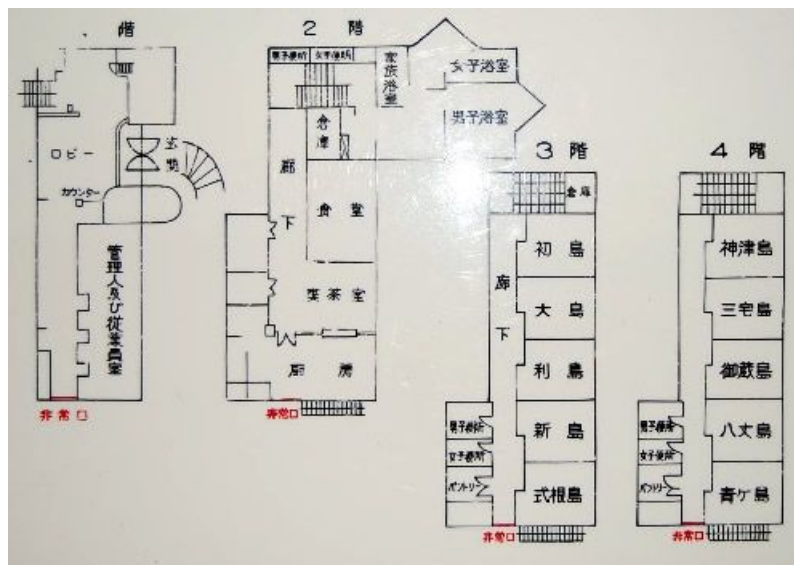
# 2,900 万円



**最寄り駅：今井浜海岸駅  
車で**

### ■物件詳細■

所在地: 静岡県賀茂郡河津町見高  
 地勢: 緩斜面 地積: 975m<sup>2</sup>(294.93坪) 建物: 構造: 鉄筋コンクリート造 陸屋根葺 4階建 築年月: 昭和49年4月(西暦: 1974年4月)  
 築年数: 37.5年 床面積: 967.08m<sup>2</sup>(292.54坪) 電気: 東京電力 都市計画区域: 内 用途地域: 無指定 建ぺい率: 60% 容積率: 200%  
 水道: 公営 ガス: プロパン 排水: 個別浄化槽 駐車場: 有 管理費等: 温泉引込の場合: 温泉加入金210万円(10年間) 使用料: 28,780円/月(30トン) その他規制等: 宅地造成等規制区域: 内 国立公園法: 2種 取引態様: 媒介 仲介手数料: 976,500円(売買金額が400万円以上の場合には、売買金額の3%+6万円+消費税(5%)) 掲載日: 2011.4.22 データ更新日: 2011.10.14



図面と現況に相違がある場合、現況を優先いたします。

### ■当社より■

4階建、陸屋根。  
 客室10室、従業員室4室、食堂。  
 大浴場付。  
 高台なので海一望。  
 今井浜海岸はサーフィンや釣りなどマリンスポーツには最適などころ。  
 現在、宿泊施設として営業中。  
 手入れがよく室内はきれいです。  
 旅館やホテル、会社の保養所などに最適。  
 現地、案内が必要な場合には事前にご連絡ください。

**有限会社 伊豆レインボーコム**  
 ~ 伊豆に暮らす人々の架け橋 ~  
[www.izurainbow.com](http://www.izurainbow.com)  
 不動産 売買、賃貸、管理 と PCサポート

静岡県宅地建物取引業会員・静岡県知事免許(2)第12424号  
 〒415-0016 静岡県下田市中565 (安東看板さん内)  
 TEL 0558-25-2171/FAX 0558-27-1337  
 E-mail info@izurainbow.com

・富士火災海上保険(株) 代理店

○取引態様	媒介
○手数料	分かれ
○情報公開日	2011. 04. 22
○データ更新日	2011. 10. 14