

# なまこ壁の売古民家

## ■ 南伊豆町 岩殿

物件NO: M1090SH

- 土地 449.24 m<sup>2</sup> ( 135.89 坪 )
- 建物 112.61 m<sup>2</sup> ( 34.06 坪 )

価格

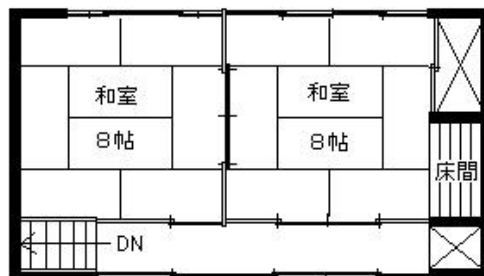
870 万円



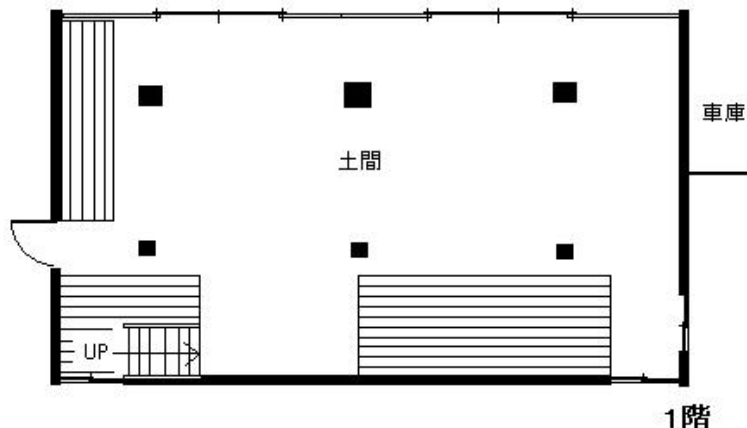
最寄り駅：伊豆急下田駅  
14.2Km 車で24分

### ■ 物件詳細 ■

所在地：静岡県賀茂郡南伊豆町岩殿  
 地目：宅地 地勢：平坦 地積：449.24m<sup>2</sup>(135.89坪) 建物：構造：木造 瓦葺 2階建 築年数：2010.6年 間取り：2部屋+店舗兼倉庫  
 床面積：112.61m<sup>2</sup>(34.06坪) 電気：東京電力 都市計画区域：内  
 用途地域：無指定 建ぺい率：70% 容積率：200% 水道：公営 ガス：プロパン 駐車場：有 台数：4台 管理費等：分譲地ではありませんので、管理費等は不要です。 その他規制等：宅地造成等  
 規制区域：外 国立公園法：外 取引態様：媒介 仲介手数料：337,050円(売買金額が400万円以上の場合には、売買金額の3%+6万円+消費税(5%)) 掲載日：2008.1.4 データ更新日：2010.5.12



2階



1階

図面と現況に相違がある場合、現況を優先いたします。

### ■ 当社より ■

大正時代建築の古民家。  
 築80年以上。建築年月日不明。  
 リフォームが必要です。  
 南東向きで陽当たりも良好です。  
 なまこ壁の外観はかなりの希少物件。  
 現在は倉庫として使用されていますが、ヒノキの大黒柱や梁は当時のまま。  
 水道は引き込み済みですが、キッチン、トイレ、浴室などがないので居住する場合は合併浄化槽を設置する必要があります。  
 前面道路は新しく拡幅工事された広い道路。  
 住宅だけでなく、レトロなイメージの店舗にも向いていると思われます。  
 南伊豆町中心部の下賀茂まで約3km、車で5分程度。



有限会社 伊豆レインボーコム  
 ～ 伊豆に暮らす人々の架け橋 ～  
 www.izurainbow.com  
 不動産 売買、賃貸、管理 と PCサポート

静岡県宅地建物取引業会員・静岡県知事免許(2)第12424号  
 〒415-0016 静岡県下田市中565 (安東看板さん内)  
 TEL 0558-25-2171/FAX 0558-27-1337  
 E-mail info@izurainbow.com

・富士火災海上保険(株) 代理店

|         |              |
|---------|--------------|
| ○取引態様   | 媒介           |
| ○手数料    | 分かれ          |
| ○情報公開日  | 2008. 01. 04 |
| ○データ更新日 | 2010. 05. 12 |