

弓ヶ浜に近い 売旅館

■ 南伊豆町 湊

物件NO: M1111SE

価格

4,500 万円

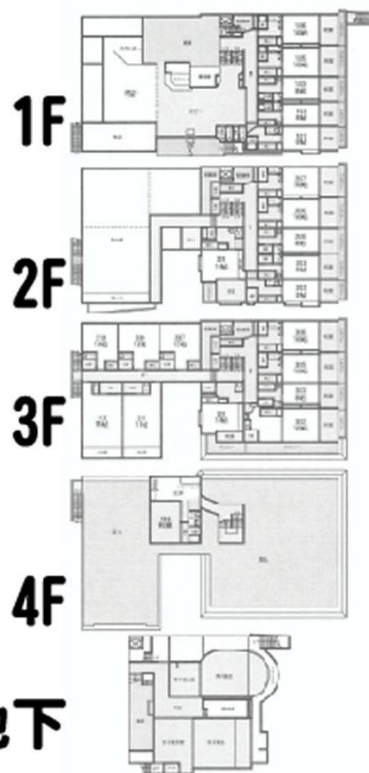
- 土地 923.9 m² (279.48 坪)
- 建物 1692.72 m² (512.04 坪)



最寄り駅：伊豆急下田駅
10.5Km 車で20分

■ 物件詳細 ■

所在地：〒415-0152 静岡県賀茂郡南伊豆町湊
 地勢：平坦 地積：923.9m²(279.48坪) 建物：構造：鉄筋コンクリート造 陸屋根葺 地下1階建付4階建 築年月：昭和44年12月(西暦：1969年12月) 築年数：47.1年 床面積：1692.72m²(512.04坪) 電気：東京電力 都市計画区域：内 用途地域：無指定 建ぺい率：70% 容積率：300% 水道：公営 ガス：プロパン 排水：個別浄化槽 駐車場：有 管理費等：分譲地ではありませんので、管理費等は不要です。\$52.7増築。屋上にソフトバンクのアンテナを設置済み。年間約100万円の収入あり。前面道路は町道、西側4m、南側2.5mに接道。道路を挟んで向かい側に駐車場あり。駐車場は257m²(約77坪)約10台分駐車可能。建物本体の敷地：666.90m²(約201坪)、駐車場：257m²(約77坪)、合計：923.90m²(約279坪)。温泉可、1口(毎分5L)あたり加入金(10年)231,000円、保証金2,100,000円、月額23,100円。2口分は必要。その他規制等：宅地造成等規制区域：外 国立公園法：普通 取引態様：媒介 仲介手数料：1,522,800円(売買金額が400万円以上の場合には、売買金額の3%+6万円+消費税(8%)) 契約時印紙代：10000円 掲載日：2010.4.14 データ更新日：2017.1.21



図面と現況に相違がある場合、現況を優先いたします。

■ 当社より ■

鉄筋コンクリート造4階建て地下1階の売り旅館。

- 4階建、客室全22室(バス、トイレ付)、宴会場2室。
- 地下 温泉大浴場。
- 1階 客室5室、ロビー、受付、売店、厨房。
- 2階 客室6室、宴会場2室(45畳、90畳)
- 3階 客室10室。
- 4階 客室1室+屋上。

美しい弓ヶ浜まで平坦な道を約200m、徒歩3分程度。

現在は休業中。

かなりリフォームは必要となります。

現地案内の場合には事前にご連絡ください。



有限会社 伊豆レインボーコム

～ 伊豆に暮らす人々の架け橋 ～

www.izurainbow.com

不動産 売買、賃貸、管理 と PCサポート

静岡県宅地建物取引業会員・静岡県知事免許(3)第12424号

〒415-0016 静岡県下田市中565 (安東看板さん内)

TEL 0558-25-2171/FAX 0558-27-1337

E-mail info@izurainbow.com

・富士火災海上保険(株) 代理店

○取引態様

媒介

○手数料

分かれ

○情報公開日

2010. 04. 14

○データ更新日

2017. 01. 21