

# 国道沿い海一望の 売ペンション

- 土地 2335.52 m<sup>2</sup> ( 706.49 坪 )
- 建物 712.84 m<sup>2</sup> ( 215.63 坪 )



## 南伊豆町 子浦

価格

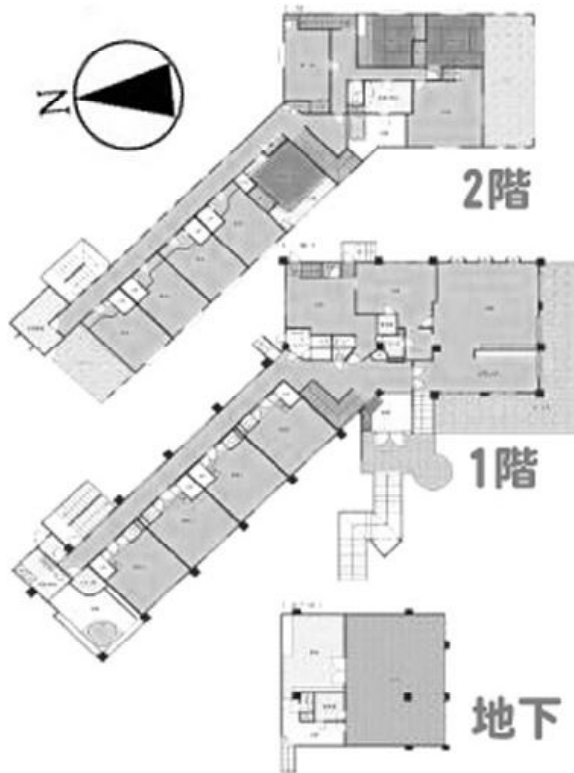
# 8,000 万円

物件NO: M1123SE

**最寄り駅：伊豆急下田駅  
26Km 車で40分**

### ■物件詳細■

所在地：静岡県賀茂郡南伊豆町子浦  
 地勢：緩斜面 地積：2335.52m<sup>2</sup>(706.49坪) 建物：構造：鉄筋コンクリート造 スレート葺 2階+地下建 築年月：昭和63年7月(西暦：1988年7月) 築年数：20.6年 間取り：16SLDK 床面積：712.84m<sup>2</sup>(215.63坪) 電気：東京電力 都市計画区域：内 用途地域：無指定 建ぺい率：70% 容積率：200% 水道：井戸 ガス：プロパン 排水：個別浄化槽 駐車場：有 管理費等：分譲地ではありませんので管理費等は不要です。水は井戸水。別宅部分は含まれません。一部分筆してに引渡しとなります。その他規制等：宅地造成等規制区域：内 国立公園法：外 取引態様：媒介 仲介手数料：2,583,000円(売買金額が400万円以上の場合には、売買金額の3%+6万円+消費税(5%)) 掲載日：2009.2.23 データ更新日：2009.2.23



図面と現況に相違がある場合、現況を優先いたします。

### ■当社より■

全室オーシャンビューの売リペンション。  
 妻良港を望み、夕陽も望めます。  
 建物はRC造りで大変丈夫です。  
 客室9室、オーナールーム5室、厨房、食堂、地下収納庫あり。  
 敷地は緩やかな傾斜地で、高台のため海は一望です。  
 現在盛業中のため引渡しは相談となります。  
 敷地内にダイビング用のプールと別宅あり。  
 別宅部分は含まれません。  
 土地も一部分筆予定。  
 国道136号線沿い、周辺には家がありません。  
 ペンション、ホテル、保養所などアイデアだけで様々な用途に利用可能。



有限会社 伊豆レインボーコム

～ 伊豆に暮らす人々の架け橋 ～

www.izurainbow.com

不動産 売買、賃貸、管理 と PCサポート

静岡県宅地建物取引業会員・静岡県知事免許(1)第12424号

〒415-0016 静岡県下田市中565 (安東看板さん内)

TEL 0558-25-2171/FAX 0558-27-1337

E-mail info@izurainbow.com

○取引態様

媒介

○手数料

分かれ

○情報公開日

2009. 02. 23

○データ更新日

2009. 02. 23

・富士火災海上保険(株) 代理店