

海一望 2棟付き大型中古別荘

■ 南伊豆町 下流

物件NO: M1140SH

価格

3,500 万円

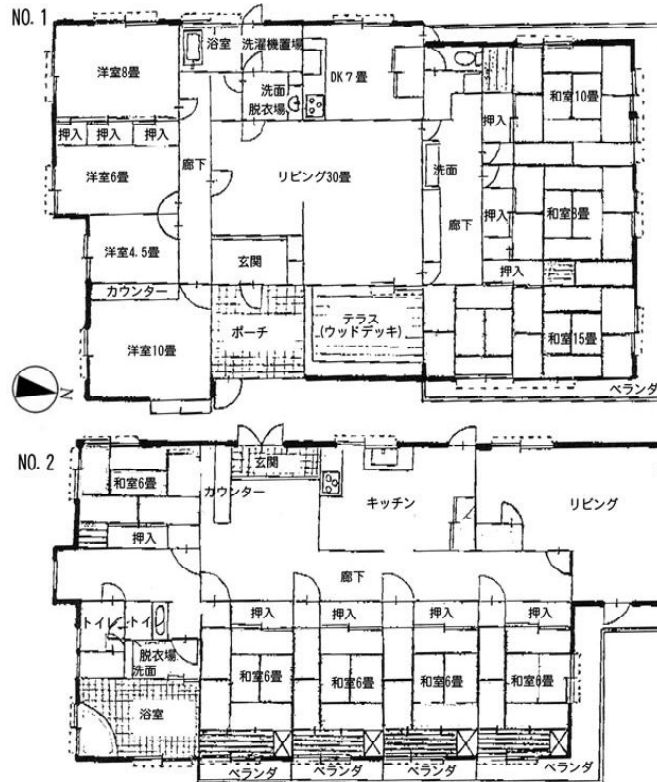
- 土地 1936 m² (585.64 坪)
- 建物 166.91 m² (50.49 坪)



最寄り駅：伊豆急下田駅
13.5Km 車で30分

■ 物件詳細 ■

所在地：静岡県賀茂郡南伊豆町下流
 地目：山林 地勢：急傾斜 地積：1936m²(585.64坪) 建物：構造：木造鉄骨造 石綿セメント板葺 平屋建 築年月：昭和53年4月(西暦：1978年4月) 築年数：31.9年 間取り：7LDK+5LDK 床面積：166.91m²(50.49坪) 電気：東京電力 都市計画区域：内 用途地域：無指定 水道：私営 ガス：プロパン 排水：個別浄化槽 駐車場：有 台数：5台 管理費等：分譲地ではありませんので管理費等は不要です。敷地内に建物が2棟あり。NO1:鉄骨・木造石綿セメント葺平屋建、建築月日：S53.4新築、建築面積：213.84m²(64.68坪)、間取り：7LDK(LDK30・和15・和10・和8・洋10・洋8・洋6・洋4.5)、NO2:鉄骨・木造石綿セメント葺平屋建、建築月日：S53.4新築、建築面積166.91m²(50.49坪)、間取り：5LDK(LDK22・和6×5室)、平成17年8月外装、及び内装(各部屋・浴室・バルコニー・駐車場等)リフォーム済み。その他規制等：宅地造成等規制区域：内 国立公園法：1種 取引態様：媒介 仲介手数料：1,165,500円(売買金額が400万円以上の場合には、売買金額の3%+6万円+消費税(5%)) 掲載日：2010.3.3 データ更新日：2010.3.3



図面と現況に相違がある場合、現況を優先いたします。

■ 当社より ■

南伊豆の温暖な気候。
 高台に建っているので海一望、希少物件。
 敷地内に建物が2棟建っています。
 NO.1は間取り7LDK
 NO.2は間取り5LDK
 東側に海が一望です。
 お風呂からも海一望。
 日の出も見えます。
 海が近く、海好きの方がいかがでしょうか？
 敷地も広く、部屋数もあるので、保養所や民宿、旅館としても営業も可能です。
 周辺は自然に囲まれた静かな環境です。
 現地ご覧になりたい場合には事前にご連絡ください。



有限会社 伊豆レインボーコム
 ~ 伊豆に暮らす人々の架け橋 ~
www.izurainbow.com
 不動産 売買、賃貸、管理 と PCサポート

静岡県宅地建物取引業会員・静岡県知事免許(1)第12424号
 〒415-0016 静岡県下田市中565 (安東看板さん内)
 TEL 0558-25-2171/FAX 0558-27-1337
 E-mail info@izurainbow.com

・富士火災海上保険(株) 代理店

○取引態様	媒介
○手数料	分かれ
○情報公開日	2010. 03. 03
○データ更新日	2010. 03. 03