

売土地

南伊豆町 手石 南伊豆マリパーク

物件NO: M1173SL

- 土地 499 m² (150.94 坪)
- 建物 0 m² (0 坪)

価
格

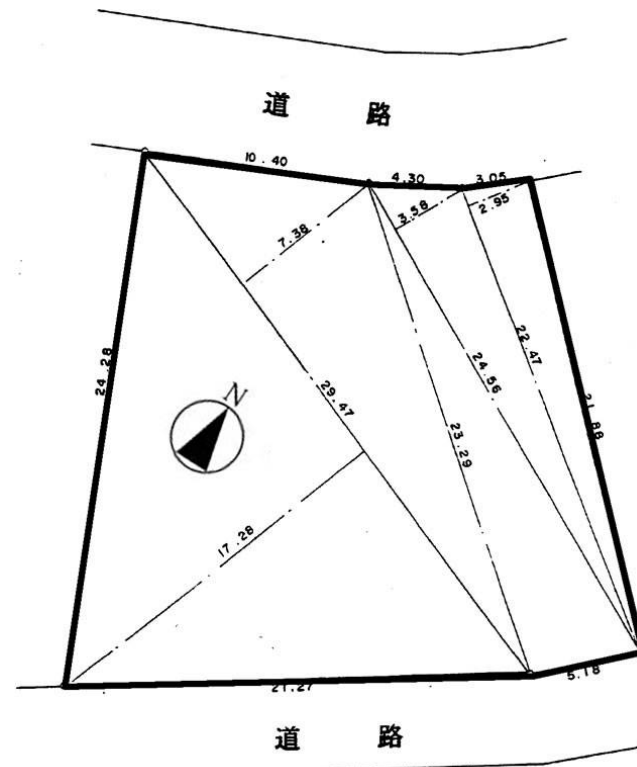
680 万円



最寄り駅：伊豆急下田駅
12Km 車で20分

■物件詳細■

所在地：〒415-0153静岡県賀茂郡南伊豆町手石
 地勢：平坦 地積：499m²(150.94坪) 坪単価：4.5万円 電気：東京電力
 都市計画区域：内 用途地域：無指定 建ぺい率：60% 容積率：200%
 水道：私営 ガス：プロパン 排水：個別浄化槽 管理費等：南伊豆マリパーク分譲地内、管理規約あり。今のところ土地のみの所有の場合には固定資産税、管理費共にかかっていません。南東側約26m接道、北西側約17m接道。その他規制等：宅地造成等規制区域：内 国立公園法：外 取引態様：媒介 仲介手数料：285,120円(売買金額が400万円以上の場合には、売買金額の3%+6万円+消費税(8%)) 契約時印紙代：5000円 掲載日：2013.6.15 データ更新日：2016.5.12



図面と現況に相違がある場合、現況を優先いたします。

■当社より■

- 南伊豆の温暖な環境。
- 分譲地内の売地。
- 現状、平坦な部分が約50坪ほど。
- 北側と南側の両方に接道がありますが、実際の進入路は南側になります。
- 平成10年、測量、地盤、地質調査済み。
- 分譲地入口近く、入口より約200m。
- 海まで約400m、徒歩5分。
- 海には近いですが高台なので海拔は約43m。
- 分譲地内は道幅も広く舗装済み。
- 日当たりは良好。
- 周辺は別荘地内の静かな環境。
- 釣りやダイビングの拠点にいかがでしょうか？



有限会社 伊豆レインボーコム
 ~ 伊豆に暮らす人々の架け橋 ~
www.izurainbow.com
 不動産 売買、賃貸、管理 と PCサポート

静岡県宅地建物取引業会員・静岡県知事免許(3)第12424号
 〒415-0016 静岡県下田市中565 (安東看板さん内)
 TEL 0558-25-2171/FAX 0558-27-1337
 E-mail info@izurainbow.com

・富士火災海上保険(株) 代理店

- | | |
|---------|--------------|
| ○取引態様 | 媒介 |
| ○手数料 | 分かれ |
| ○情報公開日 | 2013. 06. 15 |
| ○データ更新日 | 2016. 05. 12 |