

**平坦地、日当たり良好、静かな環境**  
**中古売家、中古別荘、別棟あり**

**南伊豆町 下賀茂**

物件NO: M1221SH

価格

**490** 万円

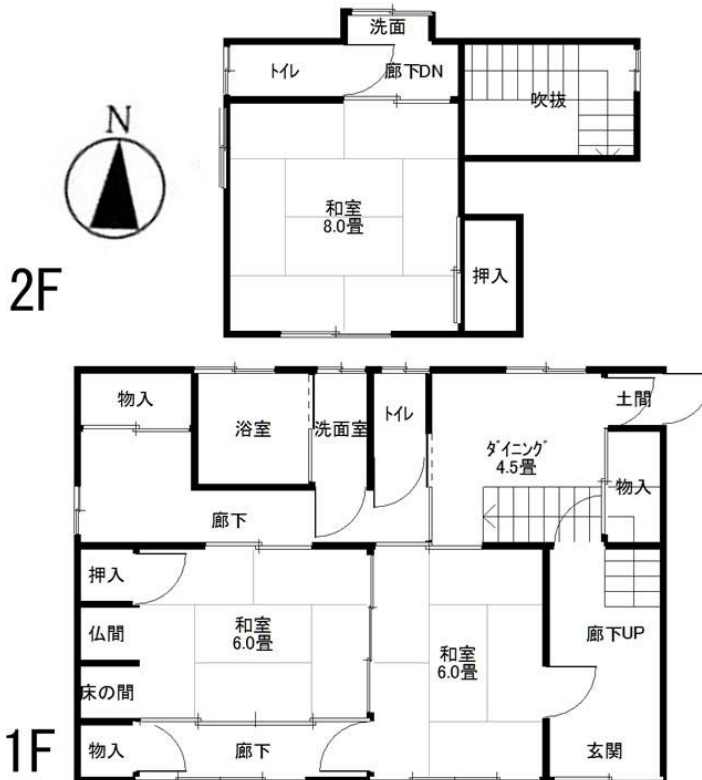
- 土地 323.96 m<sup>2</sup> ( 97.99 坪 )
- 建物 79.07 m<sup>2</sup> ( 23.91 坪 )



**最寄り駅：伊豆急下田駅**  
**10Km 車で20分**

■物件詳細■

所在地：〒415-0303静岡県賀茂郡南伊豆町下賀茂字佃515  
 地目：宅地 地勢：平坦 地積：323.96m<sup>2</sup>(97.99坪) 建物：構造：木造 瓦葺 2階建 築年月：平成元年1月(西暦：1989年1月) 築年数：28.4年 間取り：3DK 床面積：79.07m<sup>2</sup>(23.91坪) 電気：東京電力 都市計画区域：内 用途地域：無指定 建ぺい率：70% 容積率：200% 水道：公営 ガス：プロパン 排水：個別浄化槽 駐車場：有 台数：1台 管理費等：分譲地外のため管理費等は不要。敷地内に別棟2棟あり。物置(附属建物)：木造亜鉛メッキ鋼板葺平家建29.48m<sup>2</sup>(築年月不詳)と倉庫(未登記)。前面道路に下水道管あり。接続工事をすれば本下水に接続可能。受益者負担金(接続するしないに関係なく)：取引時20万円が必要。温泉引込み可能、別途費用(使用料(1口毎分5L)：月額25,000円)、別途温泉引込工事費や温泉タンクが必要。H28年固定資産税：年額約32,000円。その他規制等：宅地造成等規制区域：外 国立公園法：外 海拔：6m 土砂災害警戒区域：内 取引態様：売主 仲介手数料：無料(当社売主のため) 契約時印紙代：1000円 掲載日：2017.4.25 データ更新日：2017.6.12



図面と現況に相違がある場合、現況を優先いたします。

■当社より■

平坦地に2階建の建物、別棟物置2棟あり。周辺は静かな住宅地。南向きで日当たり良好。青野川が近く、毎年2/10頃～3/10頃には河津桜(みなみの桜と菜の花まつり)が楽しめます。青野川で釣り、カヤック、SUP等が楽しめます。間取り3DK(和室6畳×2室(2階)、和室8畳(2階)、DK、トイレ2(1階和式、2階洋式)、浴室、洗面、収納) 下駄箱あり。畳、襖、障子 張替え済みできれい。各室LED照明(3台) 新品付。エアコンなし。敷地内に井戸あり。前面道路の進入路が狭く(幅員約1.8m)、軽自動車がお勧め。普通車は近所の駐車場を借りてください。温泉も引込可能。別途費用がかかります。伊豆急下田駅 約10Km、車で約20分。南伊豆町の中心地(スーパーや役場等)まで約2Km、車で約5分、徒歩で25分。国道136号線 バス停(加畑橋) 約320m、徒歩4分。小学校(竹麻小学校) 約1.8Km、徒歩23分 中学校(南伊豆東中学校) 約2Km、徒歩25分 インターネット光ファイバー引込可能(H29.4～)



**有限会社 伊豆レインボーコム**  
 ～ 伊豆に暮らす人々の架け橋 ～  
 www.izurainbow.com  
 不動産 売買、賃貸、管理 と PCサポート

静岡県宅地建物取引業会員・静岡県知事免許(3)第12424号  
 〒415-0016 静岡県下田市中565 (安東看板さん内)  
 TEL 0558-25-2171/FAX 0558-27-1337  
 E-mail info@izurainbow.com

・富士火災海上保険(株) 代理店

○取引態様	売主
○手数料	3%
○情報公開日	2017. 04. 25
○データ更新日	2017. 06. 12