

西伊豆 堂ヶ島近く 高台 海、夕陽一望 中古別荘

■ 西伊豆町 仁科

価格

498 万円

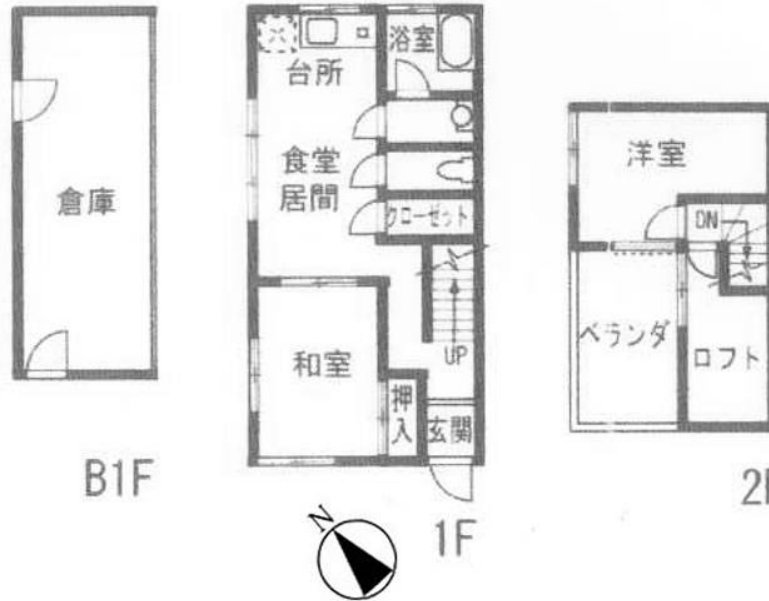
- 土地 605 m² (183.01 坪)
- 建物 60.2 m² (18.21 坪)



最寄り駅：蓮台寺駅
28Km 車で40分

■ 物件詳細 ■

所在地：〒410-3514静岡県賀茂郡西伊豆町仁科
 地目：山林 地勢：急傾斜 地積：605m(183.01坪) 建物：構造：木造 スレート葺 2階建 築年月：平成4年8月(西暦：1992年8月) 築年数：23.8年 間取り：2LDK+S 床面積：60.2m(18.21坪) 電気：東京電力 都市計画区域：外 水道：公営 ガス：プロパン 排水：個別浄化槽 駐車場：有 台数：3台 管理費等：堂ヶ島第二ハイランド内。水道管理費：年額5,000円。固定資産税：年額約18,000円。その他規制等：宅地造成等規制区域：外 国立公園法：外 取引態様：媒介 仲介手数料：226,152円(売買金額が400万円以上の場合には、売買金額の3%+6万円+消費税(8%)) 契約時印紙代：1000円 掲載日：2016.2.29 データ更新日：2016.5.17



■ 当社より ■

西伊豆の希少物件。
 高台のため海、夕陽が一望です。
 西伊豆大好き、釣り好きな方にお勧め。
 道路より急階段22段あり。
 リフォーム済みで室内はきれい。
 母屋以外に下の離れた土地に倉庫2棟と駐車場あり。
 ガーデニングや家庭菜園も楽しめます。
 地下倉庫あり。
 作業場、倉庫、アトリエ等アイデア次第で利用方法も広がります。
 国道136号線、西伊豆町役場より約2.7Km、山側に少し奥まったところ。
 車は縦列で約3台分駐車可能。
 車がないと不便なところ。
 海水浴は西伊豆の大浜へ約3Km。
 現在居住中のため現地案内希望の場合には事前にご連絡ください。



図面と現況に相違がある場合、現況を優先いたします。



有限会社 伊豆レインボーコム
 ～ 伊豆に暮らす人々の架け橋 ～
 www.izurainbow.com
 不動産 売買、賃貸、管理 と PCサポート

静岡県宅地建物取引業会員・静岡県知事免許(3)第12424号
 〒415-0016 静岡県下田市中565 (安東看板さん内)
 TEL 0558-25-2171/FAX 0558-27-1337
 E-mail info@izurainbow.com

・富士火災海上保険(株) 代理店

○取引態様	媒介
○手数料	分かれ
○情報公開日	2016. 02. 29
○データ更新日	2016. 05. 17