

## 売土地

## ■ 下田市 須崎

物件NO: S1041SL

■ 土地 7964 m<sup>2</sup> ( 2409.11 坪 )

■ 建物 0 m<sup>2</sup> ( 0 坪 )

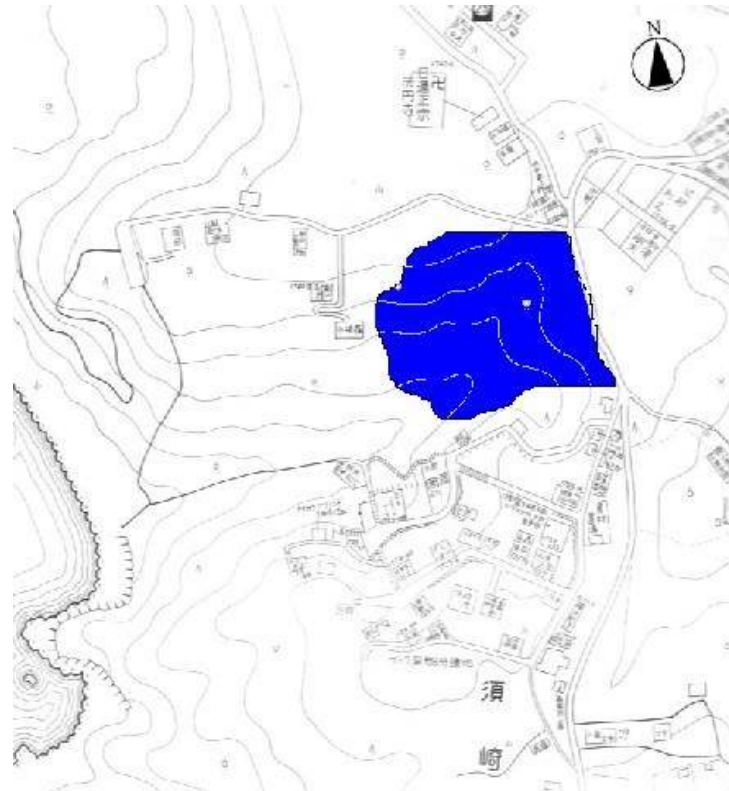
# 価格 8,500 万円



**最寄り駅：伊豆急下田駅**  
**4.2Km 車で10分**

### ■ 物件詳細 ■

所在地：静岡県下田市須崎  
地目：山林 地勢：急傾斜 地積：7964m<sup>2</sup>(2409.11坪) 坪単価：3.52万円 電気：東京電力 都市計画区域：内 用途地域：無指定 建ぺい率：60% 容積率：200% 水道：公営 ガス：プロパン 排水：個別浄化槽 管理費等：分譲地ではありませんので管理等は不要です。 その他規制等：宅地造成等規制区域：内 国立公園法：外 取引態様：媒介 仲介手数料：2,818,800円(売買金額が400万円以上の場合には、売買金額の3%+6万円+消費税(8%)) 掲載日：2005.9.6 データ更新日：2014.8.20



図面と現況に相違がある場合、現況を優先いたします。

### ■ 当社より ■

約2400坪の広大な敷地。

保養所やペンション、ホテルなどにも向いていると思われます。

西側に海が一望です。

西側に傾斜になっていますが、割りと平らな部分もあります。

海岸へは、約400mほど降りていきます。ゴロタ石の浜、多少砂浜もありますが、ほとんど人はいません。

主に釣りや磯遊びに向いていると思われます。

下田駅まで4.2Km、車で約10分ほどの距離です。



有限会社 伊豆レインボーコム

～ 伊豆に暮らす人々の架け橋 ～

www.izurainbow.com

不動産 売買、賃貸、管理 と PCサポート

静岡県宅地建物取引業会員・静岡県知事免許(2)第12424号

〒415-0016 静岡県下田市中565 (安東看板さん内)

TEL 0558-25-2171/FAX 0558-27-1337

E-mail info@izurainbow.com

・富士火災海上保険(株) 代理店

○取引態様

○手数料

○情報公開日

○データ更新日

媒介

分かれ

2005. 09. 06

2014. 08. 20