

# 売土地

## 下田市 吉佐美苑

物件NO: S1170SL

価格

# 100万円

■土地 298 m<sup>2</sup> ( 90.14 坪 )

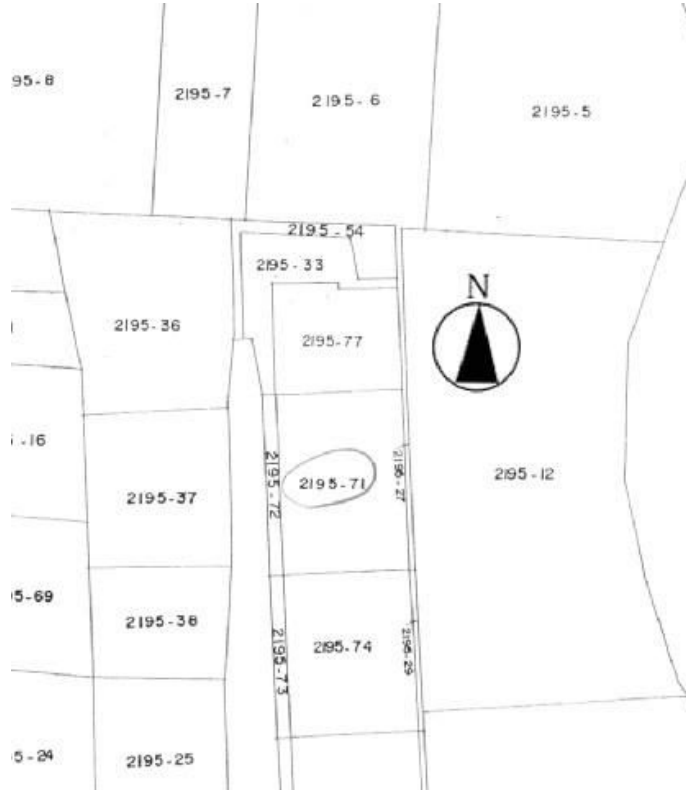
■建物 0 m<sup>2</sup> ( 0 坪 )



**最寄り駅：伊豆急下田駅**  
**4.2Km 車で7分**

### ■物件詳細■

所在地: 静岡県下田市吉佐美  
地目: 山林 地勢: 緩斜面 地積: 298m<sup>2</sup>(90.14坪) 坪単価: 1.1万円  
電気: 東京電力 都市計画区域: 内 用途地域: 無指定 建ぺい率: 60% 容積率: 200% 水道: 私営 ガス: プロパン 排水: 個別浄化槽 管理費等: 自治会費: 2万円/年、管理費: 2万円/年、入会金: 2万円/初回のみ、現在の売主さんが土地会員のため、建築時に必要な特別分担金: 190万円(家を建てる時)は不要となります。 その他規制等: 宅地造成等規制区域: 内 国立公園法: 外 取引態様: 媒介 仲介手数料: 52,500円(売買金額が400万円以上の場合には、売買金額の3%+6万円+消費税(5%)) 掲載日: 2006.9.20 データ更新日: 2010.6.17



図面と現況に相違がある場合、現況を優先いたします。

### ■当社より■

吉佐美苑入口より約800m、徒歩10分程度。

現在は、雑木が生えていますが、伐採すれば海も見え、日当たりも良くなりそう。

分譲地入口からの道路はかなりの急傾斜

駐車場もないので、建物を建てる際には、造成工事が必要になります。

美しい砂浜の入田浜や吉佐美大浜へは車で約5分程度。

買い物は、近くにコンビニやスーパーがあります。

釣り、サーフィン、ボディボードなどマリンスポーツの拠点にするのもいいかもしれません。



有限会社 伊豆レインボーコム

～ 伊豆に暮らす人々の架け橋 ～

www.izurainbow.com

不動産 売買、賃貸、管理 と PCサポート

静岡県宅地建物取引業会員・静岡県知事免許(2)第12424号

〒415-0016 静岡県下田市中565 (安東看板さん内)

TEL 0558-25-2171/FAX 0558-27-1337

E-mail info@izurainbow.com

・富士火災海上保険(株) 代理店

○取引態様

媒介

○手数料

分かれ

○情報公開日

2006. 09. 20

○データ更新日

2010. 06. 17