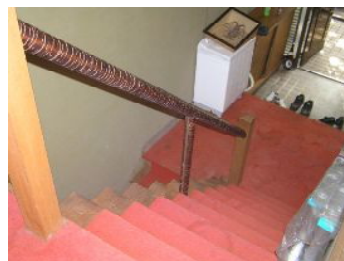


## 古家付売地

- 土地 1652 m<sup>2</sup> ( 499.73 坪 )
- 建物 108.31 m<sup>2</sup> ( 32.76 坪 )



**最寄り駅：伊豆急下田駅**  
**4.7Km 車で15分**

### ■物件詳細■

所在地：静岡県下田市須崎  
地目：山林 地勢：緩斜面 地積：1652m<sup>2</sup>(499.73坪) 建物：構造：木造 石綿セメント板葺 2階建 築年月：昭和48年12月(西暦：1973年12月) 築年数：34.5年 床面積：108.31m<sup>2</sup>(32.76坪) 電気：東京電力 都市計画区域：内 用途地域：無指定 建ぺい率：60% 容積率：200% 水道：公営 ガス：プロパン 排水：個別浄化槽 駐車場：有 台数：1台 管理費等：分譲地ではありませんので、管理費などは不要。前面道路は下田市の市道だが、幅員が約3.3~3.6mほどのため、建物建築時にはセットバックが必要。前面道路は砂利道。その他規制等：宅地造成等規制区域：内 国立公園法：外 取引態様：媒介 仲介手数料：378,000円(売買金額が400万円以上の場合には、売買金額の3%+6万円+消費税(5%)) 掲載日：2006.9.19 データ更新日：2008.6.23

## ■下田市 須崎

価格

# 1,000 万円

物件NO: S1176SH

### ■当社より■

須崎御用邸近く

約500坪の敷地は大変魅力を感じます。

道路から下がっていますが、地形も悪くなく、敷地内は意外に傾斜も厳しくなく、手入れすればよくなるでしょう。

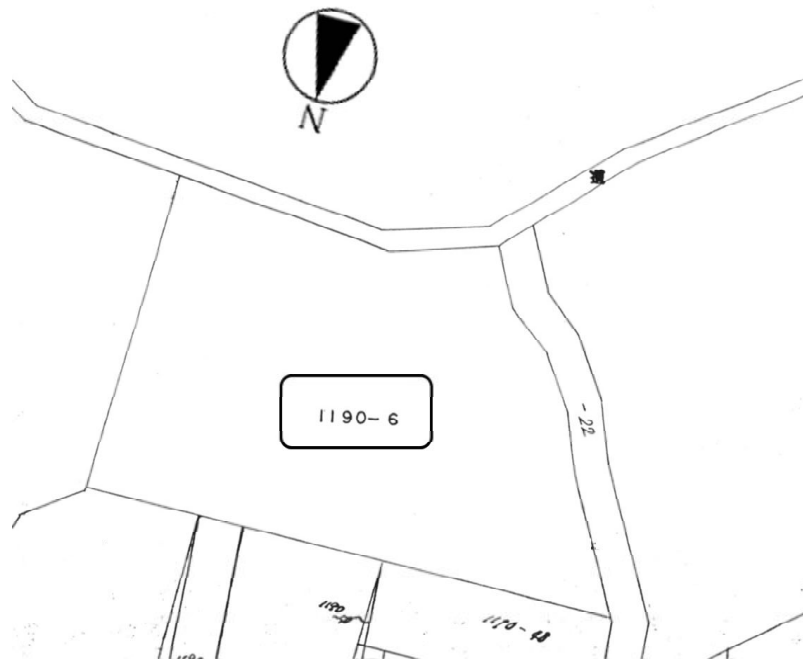
敷地内から一部外浦海岸方面の海も望みません。木をもう少し伐採すれば、もっと良くみえるようになるでしょう。

また道路沿いの南側も木を切れば、もう少し明るくなるでしょう。

建物は古く、築32年以上あり、しばらく使っていなかったため傷み激しいので、大規模なリフォームが必要か、もしくは再建築したほうがいいかもしれません。

売主さんは、現況での引き渡しを希望されています。

電気、水道、ガスなどの設備は再度チェックする必要があります。



図面と現況に相違がある場合、現況を優先いたします。



有限会社 伊豆レインボーコム

～ 伊豆に暮らす人々の架け橋 ～

www.izurainbow.com

不動産 売買、賃貸、管理 と PCサポート

静岡県宅地建物取引業会員・静岡県知事免許(1)第12424号

〒415-0016 静岡県下田市中565 (安東看板さん内)

TEL 0558-25-2171/FAX 0558-27-1337

E-mail info@izurainbow.com

・富士火災海上保険(株) 代理店

○取引態様

○手数料

○情報公開日

○データ更新日

媒介

分かれ

2006. 09. 19

2008. 06. 23