

# 海望む 温泉付 売ペンション

■ 下田市 柿崎

物件NO: S1178SE

- 土地 447.8 m<sup>2</sup> ( 135.45 坪 )
- 建物 664.33 m<sup>2</sup> ( 200.96 坪 )

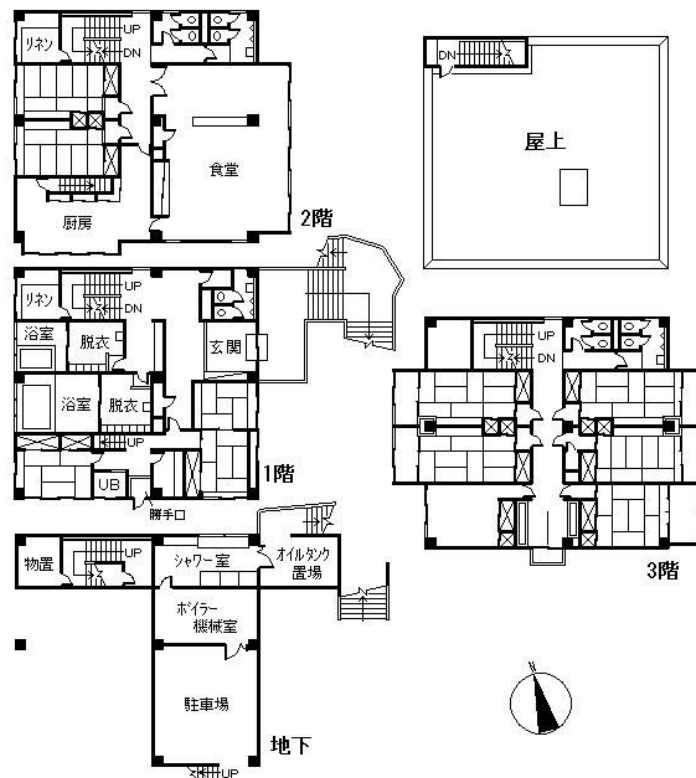
価格 **2,480** 万円



**最寄り駅：伊豆急下田駅**  
2.6Km 車で5分

■ 物件詳細 ■

所在地: 静岡県下田市柿崎  
 地目: 宅地 地勢: 平坦 地積: 447.8m<sup>2</sup>(135.45坪) 建物: 構造: 鉄筋コンクリート造 陸屋根葺 4階建 築年月: 昭和49年4月(西暦: 1974年4月) 築年数: 36.1年 床面積: 664.33m<sup>2</sup>(200.96坪) 電気: 東京電力 都市計画区域: 内 用途地域: 無指定 建ぺい率: 60% 容積率: 200% 水道: 公営 ガス: プロパン 排水: 個別浄化槽 駐車場: 有 管理費等: 現在、温泉は契約中ですが、所有者変更の場合には新規での契約となります。下田温泉株式会社: 権利金(1口): 280万円、使用料(1口毎分5L固定料金制): 28,339円/月。その他規制等: 宅地造成等規制区域: 内 国立公園法: 外 取引態様: 媒介 仲介手数料: 844,200円(売買金額が400万円以上の場合には、売買金額の3%+6万円+消費税(5%)) 掲載日: 2007.10.16 データ更新日: 2010.6.3



図面と現況に相違がある場合、現況を優先いたします。

■ 当社より ■

海望む売リペンション

現在も営業中です。

温泉を引き込み済み。

室内フローリング部分にクッションフロアを採用。

客室の一部および屋上より下田港や外浦海岸が望めます。

美しい砂浜の外浦海水浴場まで約800m、徒歩約10分程度。

伊豆急下田駅まで約2.6Km、車で約5分と近く、生活便利な環境です。

小学校、中学校共に徒歩で通学可能です。



有限会社 伊豆レインボーコム

～ 伊豆に暮らす人々の架け橋 ～

www.izurainbow.com

不動産 売買、賃貸、管理 と PCサポート

静岡県宅地建物取引業会員・静岡県知事免許(2)第12424号

〒415-0016 静岡県下田市中565 (安東看板さん内)

TEL 0558-25-2171/FAX 0558-27-1337

E-mail info@izurainbow.com

・富士火災海上保険(株) 代理店

○取引態様

媒介

○手数料

分かれ

○情報公開日

2007. 10. 16

○データ更新日

2010. 06. 03