

中古売家、中古別荘+畑付 敷地約521坪 平坦地

- 土地 1724㎡ (521.51坪)
- 建物 163.96㎡ (49.59坪)



下田市 碁石が浜分譲地

価格

8,400万円

物件NO: S1242SH

■当社より■

2区画約521坪のほぼ平坦な広い土地

碁石が浜分譲地内でもこれだけ広くて平坦な敷地は数少ないと思います。

広々としてゆったりした間取り、収納スペースもたっぷりあります。

1階部分は車庫と物置、2階部分が居住スペース。お風呂は温泉可能。温泉権利金別途必要。

敷地内に広い畑があり、陽当たりもいいので、いろんな野菜がたくさんできています。

建物は南東向きで、陽当たりも良好、海も望めます。

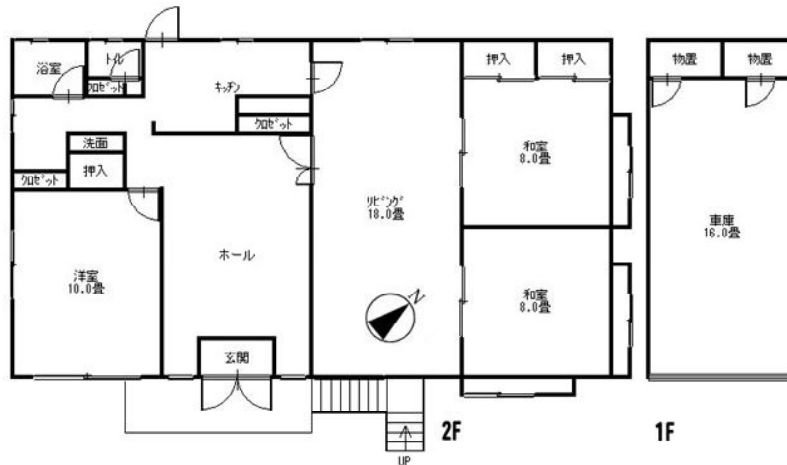
本格的な家庭菜園にチャレンジしたい方にぴったりです。他にも梅、りんご、さくら、栗、プラム、柿、河津桜など様々な植栽がなされて、四季折々の花々を楽しむことができます。

現在、居住中のため、現地案内時には事前にご連絡ください。

最寄り駅：伊豆急下田駅
6Km 車で15分

■物件詳細■

所在地：静岡県下田市田牛
 地目：山林 地勢：平坦 地積：1724㎡(521.51坪) 建物：構造：木造 瓦葺 2階建 築年月：平成7年4月 築年数：12年 間取り：3LDK+車庫 床面積：163.96㎡(49.59坪) 電気：東京電力 都市計画区域：内 用途地域：無指定 建ぺい率：20% 容積率：200% 水道：私営 ガス：プロパン 排水：集中浄化槽 駐車場：有 台数：2台 管理費等：管理：伊豆急不動産(株)、分譲地管理費：39,000円/年、浄化設備：分譲地内集中浄化槽、污水处理施設管理費：24,720円/年、水道：私営、温泉：有り、温泉施設維持費：525,000円(税込)(期間：10年、途中解約すると精算して戻ってきます。)、温泉権利更新料：30万円、温泉権利名義変更料：新規契約、温泉使用料：5トンまで3,000円/月、超過トン当たり300円、メーター使用料200円/月、ガス：プロパンガス(個別に契約が必要)、分譲地内の設備：テニスコート有り(有料)、各種大規模修理充当金：合計45万円(購入時預託)、建築協定あり その他規制等：宅地造成等規制区域：内 国立公園法：2種 取引態様：媒介 仲介手数料：2,709,000円(売買金額が400万円以上の場合には、売買金額の3%+6万円+消費税(5%)) 掲載日：2007.4.13 データ更新日：2007.4.13



図面と現況に相違がある場合、現況を優先いたします。



有限会社 伊豆レインボーコム

～ 伊豆に暮らす人々の架け橋 ～

www.izurainbow.com

不動産 売買、賃貸、管理 と PCサポート

静岡県宅地建物取引業会員・静岡県知事免許(1)第12424号
 〒415-0016 静岡県下田市中565 (安東看板さん内)
 TEL 0558-25-2171/FAX 0558-27-1337
 E-mail info@izurainbow.com

・富士火災海上保険(株) 代理店

- 取引態様
- 手数料
- 情報公開日
- データ更新日

媒介
分かれ
2007.04.13
2007.04.13