

中古売家、中古別荘

下田市 吉佐美苑

物件NO: S1245SH

価格

1,900万円

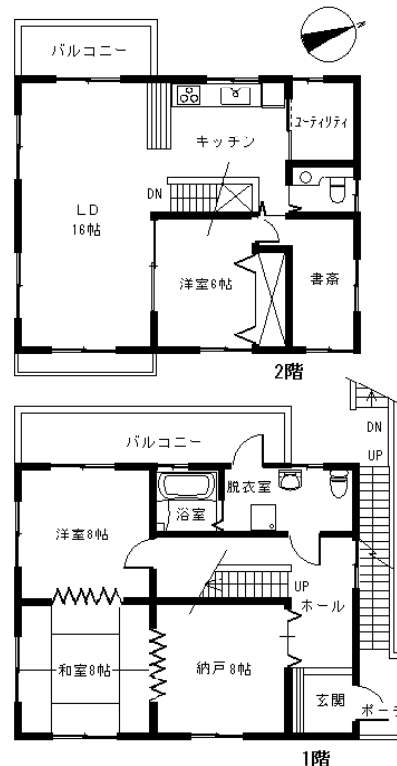
- 土地 335.5㎡ (101.48坪)
- 建物 130.56㎡ (39.49坪)



最寄り駅：伊豆急下田駅
3.7Km 車で7分

■物件詳細■

所在地：静岡県下田市吉佐美
 地目：宅地 地勢：急傾斜 地積：335.5㎡(101.48坪) 建物：構造：木造鉄筋コンクリート造 亜鉛メッキ鋼板葺 2階建 築年月：平成5年5月(西暦：1993年5月) 築年数：16.8年 間取り：4LDK+S 床面積：130.56㎡(39.49坪) 電気：東京電力 都市計画区域：内 用途地域：無指定 建ぺい率：60% 容積率：200% 水道：私営 ガス：プロパン 排水：個別浄化槽 駐車場：有 管理費等：分譲地管理費：4万円/年 吉佐美苑自治会入会金：5万円(初回のみ) 修繕積立金：1,000円/月、水道基本料：2,250円/月、全面建替えの場合には負担金10万円が必要 その他規制等：宅地造成等規制区域：内 国立公園法：外 取引態様：媒介 仲介手数料：661,500円(売買金額が400万円以上の場合には、売買金額の3%+6万円+消費税(5%)) 掲載日：2007.12.14 データ更新日：2010.3.20



図面と現況に相違がある場合、現況を優先いたします。

■当社より■

山を切り開いて開発した「吉佐美苑」分譲地内。

急傾斜地に建っていますが、基礎部分は鉄筋コンクリートで大変丈夫に建てられていますので、安心です。

道路より階段約60段有り。傾斜地運搬機「モノラック」有り。

無垢材を多用した建物はりっぱ。

ベランダからは海も山も一望。すばらしい景色が広がります。

登記上は2階建てですが、実質3階建。

地下階部分は広い作業場になっているのでアイデアしだいで様々な用途に使用できそうです。

美しい入田浜、スーパー、コンビニまで徒歩13分程度。伊豆急下田駅まで車で約7分と生活便利な環境です。分譲地入り口より約500m、徒歩約7分。小学校も近く、徒歩で通学可能です。定住にも、別荘にも向いています。



有限会社 伊豆レインボーコム
 ~ 伊豆に暮らす人々の架け橋 ~
www.izurainbow.com
 不動産 売買、賃貸、管理 と PCサポート

静岡県宅地建物取引業会員・静岡県知事免許(1)第12424号
 〒415-0016 静岡県下田市中565 (安東看板さん内)
 TEL 0558-25-2171/FAX 0558-27-1337
 E-mail info@izurainbow.com

・富士火災海上保険(株) 代理店

○取引態様	媒介
○手数料	分かれ
○情報公開日	2007. 12. 14
○データ更新日	2010. 03. 20