

築年数 約7年 中古売家、中古別荘

- 土地 434 m² (131.28 坪)
- 建物 132.31 m² (40.02 坪)

下田市 碁石が浜分譲地

価格

3,800 万円

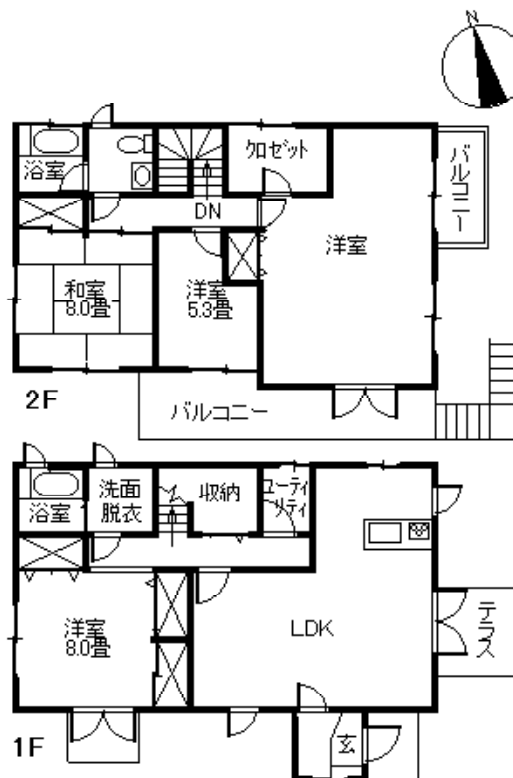
物件NO: S1307SH



**最寄り駅：伊豆急下田駅
6.3Km 車で15分**

■物件詳細■

所在地：静岡県下田市田牛
 地目：山林 地勢：緩斜面 地積：434m²(131.28坪) 建物：構造：木造 瓦葺 2階建 築年月：平成13年8月(西暦：2001年8月) 築年数：7.6年 間取り：4SLDK 床面積：132.31m²(40.02坪) 電気：東京電力 都市計画区域：内 用途地域：無指定 建ぺい率：40% 容積率：160% 水道：私営 ガス：プロパン 排水：集中浄化槽 駐車場：有 台数：2台 管理費等：管理：伊豆急不動産(株)、分譲地管理費：39,000円/年、浄化設備：分譲地内集中浄化槽、汚水処理施設管理費：24,720円/年、水道：私営、温泉：有り、温泉施設維持費：525,000円(税込)(期間：10年、途中解約すると精算して戻ってきます。)、温泉権利更新料：30万円、温泉権利名義変更料：新規契約、温泉使用料：5トンまで3,000円/月、超過トン当たり300円、メーター使用料200円/月、ガス：プロパンガス(個別に契約が必要)、分譲地内の設備：テニスコート有り(有料)、各種大規模修理充当金：合計45万円(購入時預託)、建築協定あり その他規制等：宅地造成等規制区域：内 国立公園法：2種 取引態様：媒介 仲介手数料：1,260,000円(売買金額が400万円以上の場合には、売買金額の3%+6万円+消費税(5%)) 掲載日：2009.2.24 データ更新日：2009.5.1



図面と現況に相違がある場合、現況を優先いたします。

■当社より■

美しい碁石が浜分譲地内。
 築年数約7年、三井ホームのツーバイフォー住宅。
 現在、室内でペット(犬、猫)を飼育されているため、一部リフォームが必要と思われます。
 海一望、須崎半島が良く見えます。
 2階に海望む温泉檜風呂、1階にバリアフリーのバスルーム。
 傾斜はありますが段々畑にすれば菜園が広がります。
 美しい「碁石浜海水浴場」へ歩いて行けます。
 温泉も引き込み可能。
 美しい海が好きな方にお勧めです。
 周辺は別荘地内の静かな環境です。
 別荘としても、定住にしてもいいと思います。



有限会社 伊豆レインボーコム

～ 伊豆に暮らす人々の架け橋 ～

www.izurainbow.com

不動産 売買、賃貸、管理 と PCサポート

静岡県宅地建物取引業会員・静岡県知事免許(1)第12424号

〒415-0016 静岡県下田市中565 (安東看板さん内)

TEL 0558-25-2171/FAX 0558-27-1337

E-mail info@izurainbow.com

○取引態様

媒介

○手数料

分かれ

○情報公開日

2009.02.24

○データ更新日

2009.05.01

・富士火災海上保険(株) 代理店