

リゾートマンション

■ 下田市 リゾート129 基石が浜パートV

物件NO: S1421SM

価格

1,180万円

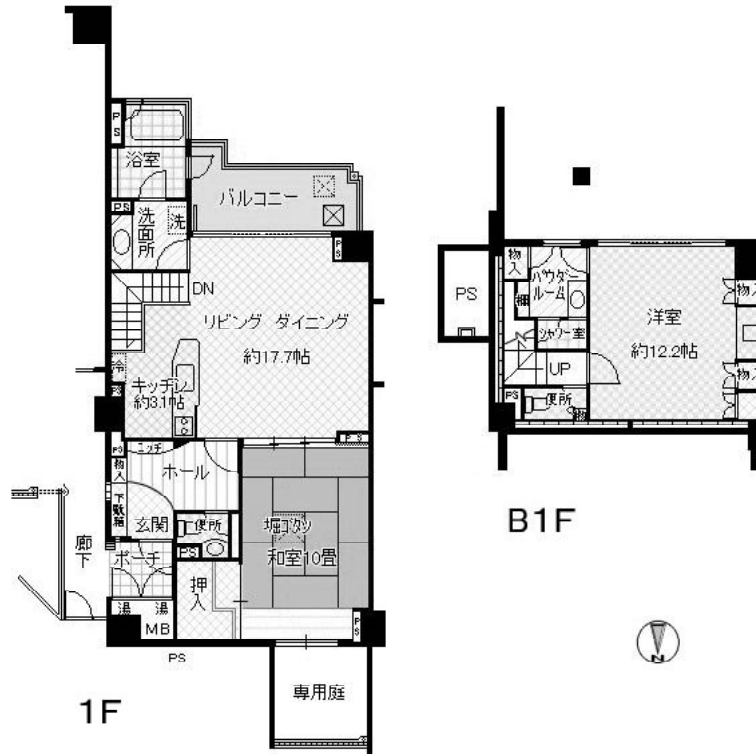
■床面積 107.95㎡ (32.65坪)



最寄り駅:伊豆急下田駅
6.2Km 車で10分

■ 物件詳細 ■

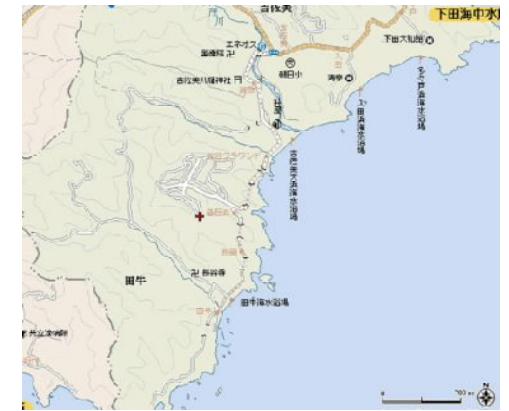
所在地: 静岡県下田市田牛字三太山682-4、字地蔵久保711-82
 構造: 鉄筋コンクリート5階建 築年月: 1992年 築年数: 16.2年 全戸数: 36戸 専有面積: 壁芯: 107.95㎡(32.65坪) バルコニー: 17.51㎡(5.29坪) 施工: (株)伊豆急ハウジング 管理委託: (株)伊豆急ハウジング 階数: 1階部分 部屋番号: 1XX号室 間取り: 2LDK+メゾネット 温泉大浴場: 無し プール: なし 駐車場: 共用 管理費: 27500円/月、修繕積立金: 5000円/月、管理費合計: 32500円/月 他: 温泉大浴場: 無し、プール: 無し、汚水処理代(集中浄化槽): 24,720円/年、別途購入時: 大修理充当金: 45万円(内訳: 汚水処理充当金: 25万円、水道施設修理充当金: 10万円、道路修繕積立金: 10万円)が必要。温泉権加入金: 525,000円(初回のみ10年分)、温泉権利更新料: 315,000円(10年毎)、温泉基本料(5tまで): 3,150円/月、メータ使用料: 210円/月、水道基本料(10tまで): 2,625円/月、メータ使用料: 105円/月、CATV名義変更料: 5,250円 CATV使用料: 1,470円/月 駐車場: 無料(共用18台分有り) 取引態様: 媒介 仲介手数料: 434,700円(売買金額が400万円以上の場合には、売買金額の3%+6万円+消費税(5%)) 掲載日: 2008.11.19 データ更新日: 2009.1.20



図面と現況に相違がある場合、現況を優先いたします。

■ 当社より ■

美しい基石が浜分譲地内のリゾートマンション。
 5階建ての1階部分、床面積107.95㎡とゆったりとした造り。
 メゾネットタイプ、間取り2LDK、収納も多く、トイレ2箇所、お風呂とシャワールームあり。
 1階ですが海一望です。
 南向きで陽当たりも良好。
 室内はほとんど荷物もなく大変きれいです。
 神子元島や灯台など伊豆半島を周回する船が見えます。
 リゾート気分は満喫できると思いますよ。
 お風呂は温泉引き込み可能。
 別途温泉費用が必要。10年 525,000円。
 基石が浜へ歩いて行けます。
 駐車場は無料。



有限会社 伊豆レインボーコム
 ~ 伊豆に暮らす人々の架け橋 ~
 www.izurainbow.com
 不動産 売買、賃貸、管理 と PCサポート

静岡県宅地建物取引業会員・静岡県知事免許(1)第12424号
 〒415-0016 静岡県下田市中565 (安東看板さん内)
 TEL 0558-25-2171/FAX 0558-27-1337
 E-mail info@izurainbow.com

・富士火災海上保険(株) 代理店

○取引態様	媒介
○手数料	分かれ
○情報公開日	2008. 11. 19
○データ更新日	2009. 01. 20