

温泉付 中古売家、中古別荘

■ 下田市 横川

物件NO: S1429SH

価格

1,350 万円

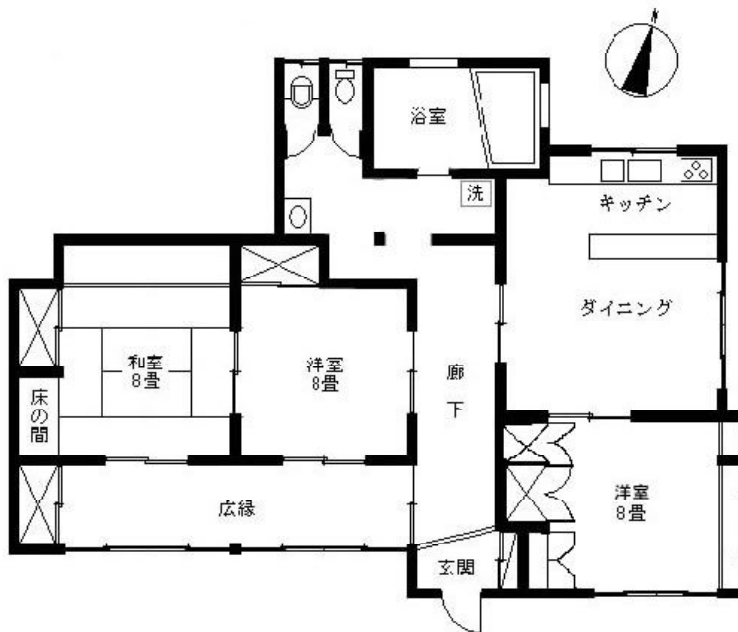
- 土地 330 m² (99.82 坪)
- 建物 138.27 m² (41.82 坪)



最寄り駅：蓮台寺駅
10.4Km 車で15分

■ 物件詳細 ■

所在地：静岡県下田市横川
 地目：山林 地勢：平坦 地積：330m²(99.82坪) 建物：構造：木造
 瓦葺 平屋建 築年月：昭和60年6月(西暦：1985年6月) 築年数：
 24.3年 間取り：3LDK 床面積：138.27m²(41.82坪) 電気：東京電力
 都市計画区域：外 水道：井戸 ガス：プロパン 排水：個別浄化
 槽 駐車場：有 台数：1台 管理費等：分譲地ではありませんので、
 管理費等は不要です。温泉権名義変更料：200,000円、温泉使用
 料：13,000円/月(40立米まで)、温泉施設管理費：2,000円、温泉権
 利残り約9年、温泉権更新料：400,000円。水道は井戸水を使用。売
 買時に水道協力金20万円が必要。水道代月額2500円(固定料金
 制)。固定資産税(H19)：年額47,400円。登記移転費用(H19)：142,000
 円。その他規制等：宅地造成等規制区域：外 国立公園法：取
 引態様：媒介 仲介手数料：488,250円(売買金額が400万円以上の
 場合には、売買金額の3%+6万円+消費税(5%)) 掲載日：2009.9.25
 データ更新日：2009.9.25



図面と現況に相違がある場合、現況を優先いたします。

■ 当社より ■

伊豆・下田でも有名な「観音温泉」近く。
 泉質は、アルカリ性の温泉のため、入ると肌
 がすべすべになります。
 浴槽も広く、温泉好きの方にお勧めです。
 和風の平屋で、ヒノキ造りのしっかりした建
 物。
 一部リフォーム済みで、室内はきれいです。
 定住にも、別荘にも向いています。
 周辺は、木々の多い山の中。
 野鳥の音が響き渡り、静かな環境です。
 自然の中で、温泉につかってゆっくり、のんびり
 したい方に向いていると思います。
 蓮台寺駅より約10.4Km、車で約15分。
 場所は横川、観音温泉方面へ、昭吉の湯近
 く。



有限会社 伊豆レインボーコム

～ 伊豆に暮らす人々の架け橋 ～

www.izurainbow.com

不動産 売買、賃貸、管理 と PCサポート

静岡県宅地建物取引業会員・静岡県知事免許(1)第12424号

〒415-0016 静岡県下田市中565 (安東看板さん内)

TEL 0558-25-2171/FAX 0558-27-1337

E-mail info@izurainbow.com

・富士火災海上保険(株) 代理店

○取引態様 媒介

○手数料 分かれ

○情報公開日 2009. 09. 25

○データ更新日 2009. 09. 25