

広い敷地 海一望 売中古別荘

■ 下田市 碁石が浜分譲地

物件NO: S1431SH

価格

3,900 万円

- 土地 1165 m² (352.41 坪)
- 建物 130.95 m² (39.61 坪)



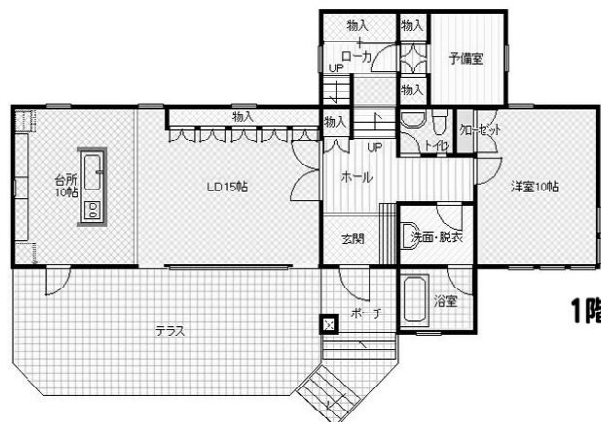
最寄り駅：伊豆急下田駅
6Km 車で15分

■ 物件詳細 ■

所在地：静岡県下田市吉佐美
 地目：原野 地勢：緩斜面 地積：1165m²(352.41坪) 建物：構造：木造 瓦葺 2階建 築年月：平成3年4月(西暦：1991年4月) 築年数：18.6年 間取り：3LDK 床面積：130.95m²(39.61坪) 電気：東京電力 都市計画区域：内 用途地域：無指定 建ぺい率：20% 容積率：40% 水道：私営 ガス：プロパン 排水：集中浄化槽 駐車場：有 管理費等：管理：伊豆急不動産(株)、分譲地管理費：土地のみ未建築：19,500円/年、建築済：39,000円/年、浄化設備：分譲地内集中浄化槽、汚水処理施設管理費：24,720円/年(土地のみ無料)、水道：私営、温泉：有り、温泉施設維持費：525,000円(税込)(期間：10年、途中解約すると精算して戻ってきます。)、温泉権利更新料：30万円、温泉権利名義変更料：新規契約、温泉使用料：5トンまで3,000円/月、超過トン当たり300円、メーター使用料200円/月、ガス：プロパンガス(個別に契約が必要)、分譲地内の設備：テニスコート有り(有料)、各種大規模修理充当金：合計45万円(購入時預託)、建築協定あり その他規制等：宅地造成等規制区域：内 国立公園法：2種 取引態様：媒介 仲介手数料：1,291,500円(売買金額が400万円以上の場合には、売買金額の3%+6万円+消費税(5%)) 掲載日：2009.3.3 データ更新日：2009.11.9



2階



1階

図面と現況に相違がある場合、現況を優先いたします。

■ 当社より ■

下田の人気の高級別荘地「碁石が浜分譲地」内。

南向き日当たりも良く、海も一望。

敷地約352坪は広くきれいな芝庭。

広々しています。

間取りは2階建ての3LDK。

2階にもキッチン、お風呂、トイレがあり便利に使用できます。

1階リビング前の広々としたテラスでは優雅にお茶をのみゆったりとしたスローライフが楽しめます。

夏季は、水着のまま歩いてきれいなビーチ(碁石浜)へ行けます。

碁石浜まで約600m、徒歩約8分程度。

分譲地内は、よく整備されているきれいな家並みの分譲地です。

分譲地内がまるで公園のようです。



有限会社 伊豆レインボーコム

～ 伊豆に暮らす人々の架け橋 ～

www.izurainbow.com

不動産 売買、賃貸、管理 と PCサポート

静岡県宅地建物取引業会員・静岡県知事免許(1)第12424号

〒415-0016 静岡県下田市中565 (安東看板さん内)

TEL 0558-25-2171/FAX 0558-27-1337

E-mail info@izurainbow.com

・富士火災海上保険(株) 代理店

○取引態様

媒介

○手数料

分かれ

○情報公開日

2009. 03. 03

○データ更新日

2009. 11. 09