

海一望、温泉も可 中古売家、中古別荘

- 土地 617.09㎡ (186.67坪)
- 建物 138.29㎡ (41.83坪)



**最寄り駅：伊豆急下田駅
6Km 車で10分**

■物件詳細■

所在地：静岡県下田市吉佐美
 地目：宅地 地勢：緩斜面 地積：617.09㎡(186.67坪) 建物：構造：木造 瓦葺 2階建 築年月：平成2年12月(西暦：1990年12月) 築年数：18.4年 間取り：4LDK 床面積：138.29㎡(41.83坪) 電気：東京電力 都市計画区域：内 用途地域：無指定 建ぺい率：40% 容積率：80% 水道：私営 ガス：プロパン 排水：集中浄化槽 駐車場：有 台数：1台 管理費等：管理：伊豆急不動産(株)、分譲地管理費：39,000円/年、浄化設備：分譲地内集中浄化槽、汚水処理施設管理費：24,720円/年、水道：私営、温泉：有り、温泉施設維持費：525,000円(税込)(期間：10年、途中解約すると精算して戻ってきます。)、温泉権利更新料：30万円、温泉権利名義変更料：新規契約、温泉使用料：5トンまで3,000円/月、超過トン当たり300円、メーター使用料200円/月、ガス：プロパンガス(個別に契約が必要)、分譲地内の設備：テニスコート有り(有料)、各種大規模修理充当金：合計45万円(購入時預託)、建築協定あり。H20年度固定資産税額：165,700円。 その他規制等：宅地造成等規制区域：内 国立公園法：外 取引態様：媒介 仲介手数料：1,260,000円(売買金額が400万円以上の場合には、売買金額の3%+6万円+消費税(5%)) 掲載日：2009.2.7 データ更新日：2009.5.21

■下田市 碁石が浜分譲地

価格

3,800万円

物件NO: S1432SH

■当社より■

下田の人気の高級別荘地「碁石が浜分譲地」内

南東向きの傾斜に合わせて、日当たりも良く、海も一望に望めます。

一部リフォーム済みで大変きれいにお使いです。

ウッドデッキが3箇所もあり、いろいろと使えそうです。

庭は広いきれいな芝庭、広々しています。

間取りは2階建ての変型の4LDK。

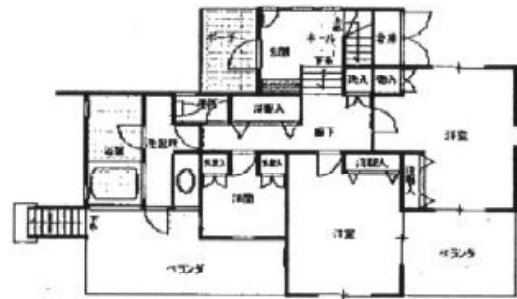
リフォーム不要でそのまま利用できます。

夏季は、水着のまま歩いてきれいなビーチ(碁石浜)へ行けます。

碁石浜まで約900m、徒歩約12分程度。

分譲地内は、よく整備されているきれいな家並みの分譲地です。

分譲地内がまるで公園のよう。



図面と現況に相違がある場合、現況を優先いたします。



有限会社 伊豆レインボーコム

～ 伊豆に暮らす人々の架け橋 ～

www.izurainbow.com

不動産 売買、賃貸、管理 と PCサポート

静岡県宅地建物取引業会員・静岡県知事免許(1)第12424号

〒415-0016 静岡県下田市中565 (安東看板さん内)

TEL 0558-25-2171/FAX 0558-27-1337

E-mail info@izurainbow.com

・富士火災海上保険(株) 代理店

○取引態様

媒介

○手数料

分かれ

○情報公開日

2009.02.07

○データ更新日

2009.05.21