

# 山の中の一軒家 中古売家

■土地 6655 m<sup>2</sup> ( 2013.14 坪 )  
■建物 86 m<sup>2</sup> ( 26.01 坪 )



■ 下田市 加増野

価格

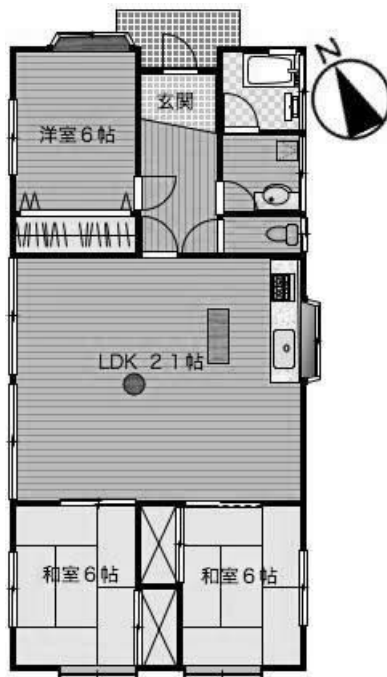
660 万円

物件NO: S1537SH

最寄り駅：稲梓駅  
11Km 車で15分

## ■ 物件詳細 ■

所在地：静岡県下田市加増野  
地積：6655m<sup>2</sup>(2013.14坪) 建物：構造：木造 スレート葺 平屋建  
築年月：平成2年12月(西暦：1990年12月) 築年数：20.9年 間取り：  
3LDK 床面積：86m<sup>2</sup>(26.01坪) 電気：東京電力 都市計画区域：  
外 水道：私営 ガス：プロパン 排水：個別浄化槽 駐車場：有  
管理費等：自治会あり。ハイヴレッジ加増野。会費：年間36,000円  
(水道使用料込)。平成22年度固定資産税額：年間98,300円。  
その他規制等：宅地造成等規制区域：外 国立公園法：取引態  
様：媒介 仲介手数料：270,900円(売買金額が400万円以上の場合  
には、売買金額の3%+6万円+消費税(5%)) 掲載日：2010.10.29 デ  
ータ更新日：2011.11.17



図面と現況に相違がある場合、現況を優先いたします。

## ■ 当社より ■

敷地約2013坪、山の中の一軒家。  
分譲地内ですが、周辺には家は少ない。  
のんびり静かに過ごすにはとっても良いところ。  
敷地は広いですが、ほとんどが傾斜地。  
平坦なのは家の周辺だけ。  
シックハウス、化学物質過敏症などの人にもいいのではないのでしょうか？  
別荘としてだけでなく、定住されてもいいかもしれません。  
駐車スペースはたっぷりあります。  
都市計画区域外で建築は自由にできます。



有限会社 伊豆レインボーコム  
～ 伊豆に暮らす人々の架け橋 ～  
www.izurainbow.com  
不動産 売買、賃貸、管理 と PCサポート

静岡県宅地建物取引業会員・静岡県知事免許(2)第12424号  
〒415-0016 静岡県下田市中565 (安東看板さん内)  
TEL 0558-25-2171/FAX 0558-27-1337  
E-mail info@izurainbow.com

・富士火災海上保険(株) 代理店

○取引態様	媒介
○手数料	分かれ
○情報公開日	2010. 10. 29
○データ更新日	2011. 11. 17