

# リフォーム済み 中古売家、中古別荘 ■ 下田市 吉佐美苑

物件NO: S1547SH

- 土地 285 m<sup>2</sup> ( 86.21 坪 )
- 建物 58.56 m<sup>2</sup> ( 17.71 坪 )

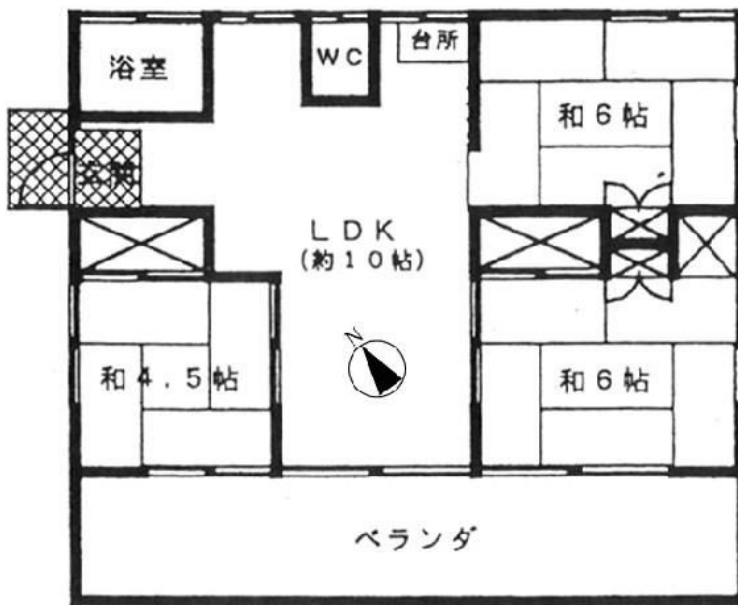
## 価格 1,500 万円



**最寄り駅：伊豆急下田駅**  
**3.8Km 車で10分**

### ■物件詳細■

所在地：静岡県下田市吉佐美  
 地勢：平坦 地積：285m<sup>2</sup>(86.21坪) 建物：構造：木造 スレート瓦  
 葺 平家建 築年月：昭和47年7月(西暦：1972年7月) 築年数：39.8  
 年 間取り：3LDK 床面積：58.56m<sup>2</sup>(17.71坪) 電気：東京電力 都  
 市計画区域：内 用途地域：無指定 建ぺい率：60% 容積率：200%  
 水道：私営 ガス：プロパン 排水：個別浄化槽 駐車場：有 台数：  
 1台 管理費等：吉佐美苑自治あり。入会金：50,000円、会費：  
 20,000円/年、管理費：20,000円/年、修繕積立金：12,000円/年、水  
 道基本料：2,250円/月、水道使用料：160円(1立方メートル) そ  
 の他規制等：宅地造成等規制区域：内 国立公園法：外 取引態  
 様：媒介 仲介手数料：535,500円(売買金額が400万円以上の場合  
 には、売買金額の3%+6万円+消費税(5%)) 掲載日：2011.3.9 データ  
 更新日：2012.5.15



### ■当社より■

入田浜(徒歩で約12分)に近い、吉佐美苑別荘地内。広いベランダ、海は見えませんが、ベランダが南向きで、日当りは良好。敷地内に畑もあります。現在、大根、さやえんどう等を栽培中。

平屋ですが、家の下に倉庫もあり、物置に使用可能。駐車スペースあり。新しいシャワートイレ、エアコン付。

周辺は、別荘の多い、普段は静かな自然豊かな環境。

入田浜は、サーフィンやボディーボードで人気の浜、夏は海水浴が楽しめます。

他にも、多々戸浜、吉佐美大浜へ車で約5分程度と近い環境。

伊豆急下田駅からは約3.8Km、車で約10分程度。国道136号線沿いバス停「入田浜」まで徒歩で約8分程度。引越し済みで即入居可能。



図面と現況に相違がある場合、現況を優先いたします。



有限会社 伊豆レインボーコム  
 ~ 伊豆に暮らす人々の架け橋 ~  
 www.izurainbow.com  
 不動産 売買、賃貸、管理 と PCサポート

静岡県宅地建物取引業会員・静岡県知事免許(2)第12424号  
 〒415-0016 静岡県下田市中565 (安東看板さん内)  
 TEL 0558-25-2171/FAX 0558-27-1337  
 E-mail info@izurainbow.com

・富士火災海上保険(株) 代理店

○取引態様	媒介
○手数料	分かれ
○情報公開日	2011. 03. 09
○データ更新日	2012. 05. 15