

リフォーム済み 中古売家、中古別荘 ■ 下田市 吉佐美苑

物件NO: S1553SH

- 土地 224 m² (67.76 坪)
- 建物 52.98 m² (16.02 坪)

価格

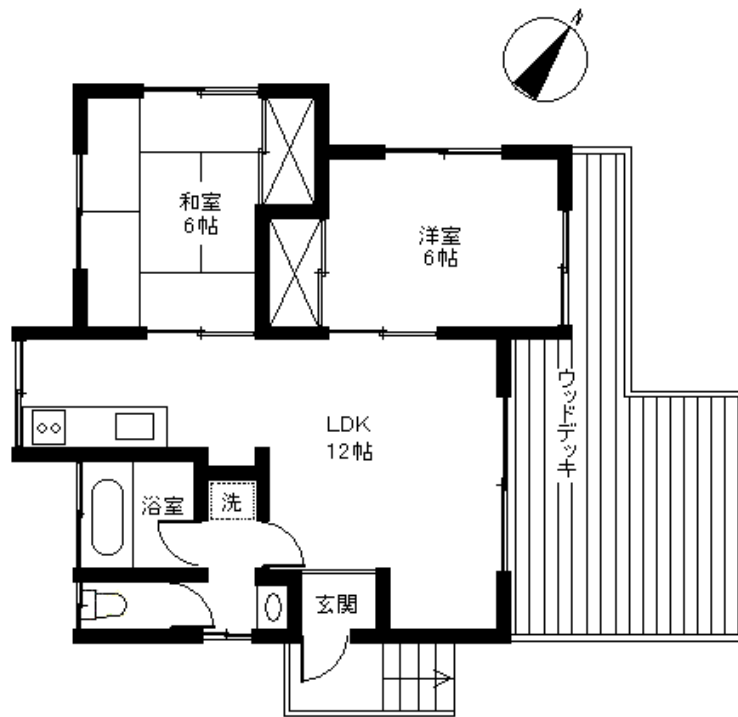
493 万円



最寄り駅：伊豆急下田駅
4.8Km 車で10分

■物件詳細■

所在地：静岡県下田市吉佐美
 地目：山林 地勢：急傾斜 地積：224m²(67.76坪) 建物：構造：木造 スレート葺 平屋建 築年月：昭和51年12月(西暦：1976年12月) 築年数：35.3年 間取り：2LDK 床面積：52.98m²(16.02坪) 電気：東京電力 都市計画区域：内 用途地域：無指定 建ぺい率：60% 容積率：200% 水道：私営 ガス：プロパン 排水：個別浄化槽管理費等：吉佐美苑分譲地内。10次会自治会管理費：分譲地管理費：12,000円/年、会費：18,000円/年、水道基本料4,800円/年・使用料176円/1立方 吉佐美苑自治会入会金：5,000円(初回のみ) その他規制等：宅地造成等規制区域：内 国立公園法：外 取引態様：媒介 仲介手数料：218,295円(売買金額が400万円以上の場合には、売買金額の3%+6万円+消費税(5%)) 掲載日：2011.9.29
 データ更新日：2012.3.25



図面と現況に相違がある場合、現況を優先いたします。

■当社より■

吉佐美苑内の別荘。
 分譲地内でも一番奥で、住宅も少なく、とても静かなところ。
 吉佐美苑入口より約1.3Km。
 車またはバイクは必需品。
 内外装リフォーム済みでとてもきれいです。
 広々としたウッドデッキからは緑多い山々、畑、田んぼが見渡せます。
 道路より階段約35段あり。
 エアコン2台、トイレは洋式でシャワートイレ付き、LDKには新品のシーリングファンを設置済み。
 別荘として、伊豆の拠点として、隠れ家として、住まいとして様々な利用の仕方が考えられます。
 入田浜まで約1.8Km。



有限会社 伊豆レインボーコム
 ~ 伊豆に暮らす人々の架け橋 ~
www.izurainbow.com
 不動産 売買、賃貸、管理 と PCサポート

静岡県宅地建物取引業会員・静岡県知事免許(2)第12424号
 〒415-0016 静岡県下田市中565 (安東看板さん内)
 TEL 0558-25-2171/FAX 0558-27-1337
 E-mail info@izurainbow.com

・富士火災海上保険(株) 代理店

○取引態様	媒介
○手数料	分かれ
○情報公開日	2011. 09. 29
○データ更新日	2012. 03. 25