

中古売家、中古別荘

下田市 パレスサイドヴィラ

物件NO: S1559SH

価格

1,500 万円

- 土地 170.76 m² (51.65 坪)
- 建物 86.11 m² (26.04 坪)

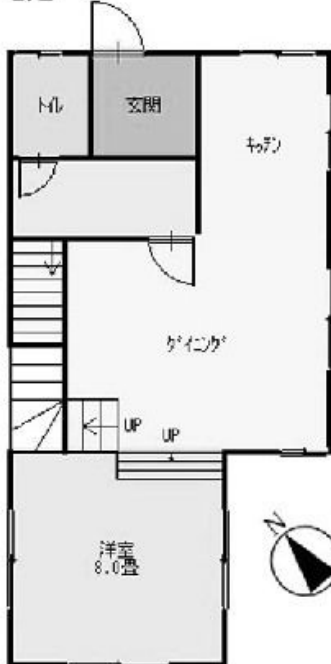


最寄り駅：伊豆急下田駅
6Km 車で10分

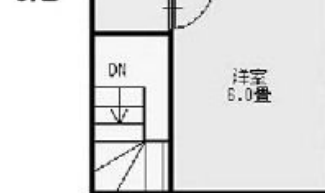
■物件詳細■

所在地：静岡県下田市須崎
 地目：宅地・山林 地勢：急傾斜 地積：170.76m²(51.65坪) 建物：
 構造：木造 瓦葺 3階建 築年月：平成8年10月(西暦：1996年10月)
 築年数：14.7年 間取り：4LDK+S 床面積：86.11m²(26.04坪)
 電気：東京電力 都市計画区域：内 用途地域：無指定 建ぺい率：60% 容積率：200% 水道：公営 ガス：プロパン 排水：個別浄化槽
 駐車場：有 台数：1台 管理費等：住民会あり、住民会入会金(初回のみ)：25万円、住民会会費：45,000円/年(年払い)。その他規制等：宅地造成等規制区域：内 国立公園法：外 取引態様：媒介 仲介手数料：535,500円(売買金額が400万円以上の場合には、売買金額の3%+6万円+消費税(5%)) 掲載日：2011.6.25 データ更新日：2011.6.25

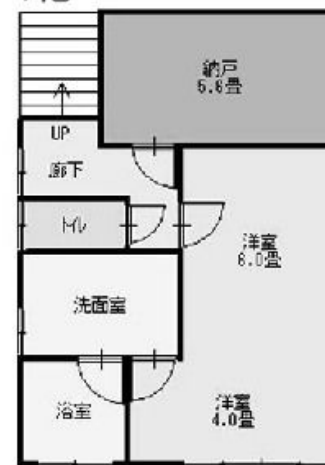
2階



3階



1階



図面と現況に相違がある場合、現況を優先いたします。

■当社より■

分譲地内の静かな環境。傾斜地に建つ3階建ての建物。敷地は登記簿上約51坪、実測は約100坪。築年数約15年、瓦屋根のしっかりした建物。室内は杉板をふんだんに使った凝った造り。

道路より玄関まで約30段の階段を降ります。南東向きで日当りは良好。周辺には家も少なく、静かで充実した日々が過ごせそうです。

傾斜地を利用して庭で家庭菜園やガーデニングが可能。周辺は林に囲まれ、鳥も多く家にいながらしてバードウォッチングが楽しめます。

海は望めませんが、分譲地内を約10分ほど歩いて降りて行くと海へ出ます。

須崎御用邸近く、自然が多く残る環境で、のんびりした生活はいかがですか？周辺には遊歩道があり、ウォーキングや散歩にちょうどよいところ。海と山、自然を満喫したい方にはぴったりです。

現在、別荘利用中のため、現地案内の場合には事前にご連絡ください。



有限会社 伊豆レインボーコム
 ～ 伊豆に暮らす人々の架け橋 ～
 www.izurainbow.com
 不動産 売買、賃貸、管理 と PCサポート

静岡県宅地建物取引業会員・静岡県知事免許(2)第12424号
 〒415-0016 静岡県下田市中565 (安東看板さん内)
 TEL 0558-25-2171/FAX 0558-27-1337
 E-mail info@izurainbow.com

・富士火災海上保険(株) 代理店

○取引態様 媒介
 ○手数料 分かれ
 ○情報公開日 2011. 06. 25
 ○データ更新日 2011. 06. 25