

# 中古住宅

## ■ 下田市 5丁目

物件NO: S1614SH

価格

900万円

■土地 273.76㎡ (82.81坪)

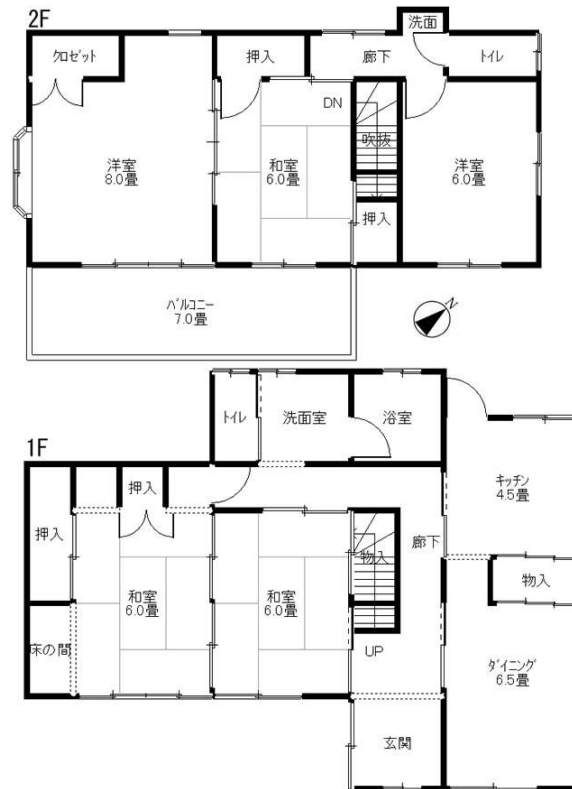
■建物 116.05㎡ (35.1坪)



最寄り駅：伊豆急下田駅  
1.1Km 徒歩で14分

### ■ 物件詳細 ■

所在地：〒415-0025静岡県下田市五丁目  
 地目：宅地 地勢：緩斜面 地積：273.76㎡(82.81坪) 建物：構造：木造 亜鉛メッキ鋼板葺 2階建 築年月：昭和52年8月(西暦：1977年8月) 築年数：39.8年 間取り：5DK 床面積：116.05㎡(35.1坪) 電気：東京電力 都市計画区域：内 用途地域：無指定 建ぺい率：60% 容積率：200% 水道：公営 ガス：プロパン 排水：個別浄化槽 駐車場：無 管理費等：分譲地ではありませんので管理費等は不要。H7.4、2階の一部を増築(16.56㎡)、増築部分は未登記。 其他規制等：宅地造成等規制区域：内 国立公園法：外 取引態様：媒介 仲介手数料：356,400円(売買金額が400万円以上の場合には、売買金額の3%+6万円+消費税(8%)) 契約時印紙代：5000円 掲載日：2013.6.4 データ更新日：2017.5.30



図面と現況に相違がある場合、現況を優先いたします。

### ■ 当社より ■

- 中古住宅。
- 一部増築、リフォーム済みで室内はきれいです。
- 間取り5DK、大家族向き。
- 道路より階段あり。
- 駐車場なし、付近では駐車場が少なく、駐車場を確保するのが厳しいです。
- 海には近いですが高台で海拔約25m。
- コンビニ、スーパー、病院、小学校が近く生活便利の良い環境。
- 国道136号線沿いのコンビニ(ローソン)200m、徒歩3分。
- 病院(下田メディカルセンター)、スーパー(あおき)300m、徒歩4分。
- 小学校(下田小学校)300m、徒歩4分。
- 伊豆急下田駅1.1Km、徒歩14分、車で5分。



**有限会社 伊豆レインボーコム**  
 ~ 伊豆に暮らす人々の架け橋 ~  
[www.izurainbow.com](http://www.izurainbow.com)  
 不動産 売買、賃貸、管理 と PCサポート

静岡県宅地建物取引業会員・静岡県知事免許(3)第12424号  
 〒415-0016 静岡県下田市中565 (安東看板さん内)  
 TEL 0558-25-2171/FAX 0558-27-1337  
 E-mail info@izurainbow.com

・富士火災海上保険(株) 代理店

○取引態様	媒介
○手数料	分かれ
○情報公開日	2013.06.04
○データ更新日	2017.05.30