

田舎暮らし向き 築約57年の古民家 ■ 下田市 須原

中古売家、中古別荘

物件NO: S1680SH

- 土地 789.7 m² (238.88 坪)
- 建物 86.58 m² (26.19 坪)

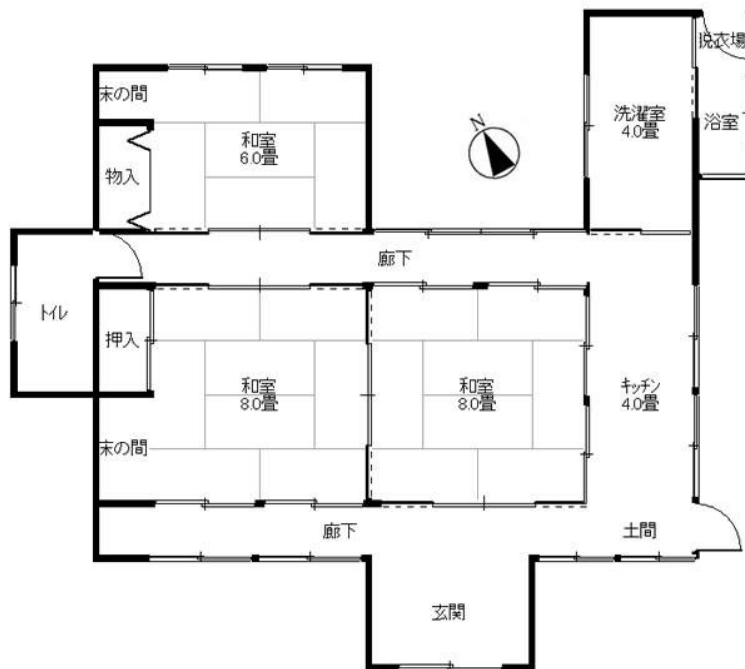
価格 280 万円



最寄り駅：稲梓駅
6.3Km 車で10分

■ 物件詳細 ■

所在地：〒413-0716静岡県下田市須原
 地目：宅地・原野 地勢：平坦 地積：789.7m²(238.88坪) 建物：構造：木造 瓦葺 平家建 築年月：昭和34年1月(西暦：1959年1月) 築年数：58.2年 間取り：3K 床面積：86.58m²(26.19坪) 電気：東京電力 都市計画区域：外 水道：簡易水道 ガス：プロパン 排水：個別浄化槽 駐車場：有 台数：3台 管理費等：分譲地ではありませんので管理費等は不要です。附属建物2棟あり。附属建物1：木造瓦ぶき平家建、35.67m²。附属建物2：木造垂鉛メッキ鋼板ぶき平家建、35.34m²。水道代(簡易水道、水道メータなし)：年間管理費1万円。固定資産税：年額約1万円。ケーブルテレビ視聴料：年額約1万円。組費約6,000円。現況での引き渡しとなります。その他規制等：宅地造成等規制区域：外 国立公園法：外 取引態様：媒介 仲介手数料：142,560円(売買金額が400万円以上の場合には、売買金額の3%+6万円+消費税(8%)) 契約時印紙代：1000円 掲載日：2015.3.31 データ更新日：2017.3.8



■ 当社より ■

敷地内に平家の母屋と物置2棟付。
 建物は古いですが、リフォームすればまだまだ利用可能。(畳、襖、浴室リフォーム必要)
 敷地は広いので敷地内、畑やガーデニングやり放題。
 附属建物の物置も作業小屋や倉庫など活用可能。
 周辺はのどかでのんびりした田舎の風景がひろがります。
 近くの小川のせせらぎが聞こえてきます。
 道路より少し上がった環境、日当たり良好。定住でも、別荘にしても良いかと思います。進入路が狭いので軽自動車がお勧め。
 敷地内でUターン可能。現況での引き渡しとなります。(物置内荷物片付けは後日相談)
 稲梓駅まで約6.3Km、車で10分程度。伊豆急下田駅まで約11.5Km、車で20分程度。
 バス停「目金」まで約2.2Km、車は必要不可欠



図面と現況に相違がある場合、現況を優先いたします。

有限会社 伊豆レインボーコム
 ~ 伊豆に暮らす人々の架け橋 ~
www.izurainbow.com
 不動産 売買、賃貸、管理 と PCサポート

静岡県宅地建物取引業会員・静岡県知事免許(3)第12424号
 〒415-0016 静岡県下田市中565 (安東看板さん内)
 TEL 0558-25-2171/FAX 0558-27-1337
 E-mail info@izurainbow.com

○取引態様	媒介
○手数料	分かれ
○情報公開日	2015. 03. 31
○データ更新日	2017. 03. 08

・富士火災海上保険(株) 代理店