

中古売家、中古別荘

■ 下田市 大賀茂

物件NO: S1683SH

価格

680万円

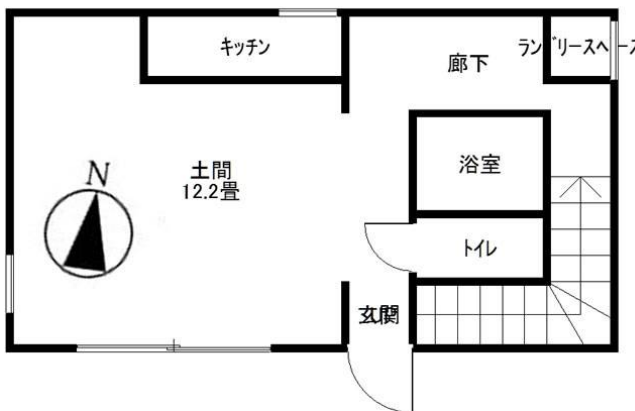
- 土地 186.65 m² (56.46 坪)
- 建物 72.75 m² (22 坪)



**最寄り駅：伊豆急下田駅
5.2Km 車で10分**

■ 物件詳細 ■

所在地：〒415-0038静岡県下田市大賀茂
 地目：宅地 地勢：急傾斜 地積：186.65m²(56.46坪) 建物：構造：木造 スレート葺 2階建 築年月：平成13年4月(西暦：2001年4月)
 築年数：15.1年 間取り：2LDK 床面積：72.75m²(22坪) 電気：東京電力 都市計画区域：内 用途地域：無指定 建ぺい率：60% 容積率：200% 水道：公営 ガス：プロパン 排水：個別浄化槽 駐車場：有 台数：1台 管理費等：分譲地外で管理費は不要。前面道路は位置指定道路。インターネット：光回線引込み可能エリア。固定資産税(H25年度)年額30,000円。公営水道引込み済み。ケーブルテレビ引込み済み。名義変更料：5,400円、使用料：月900円(年払年間11ヶ月分9,900円)。ゴミ置き場共同出資金：4,000円(初回のみ) その他規制等：宅地造成等規制区域：内 国立公園法：外 取引態様：媒介 仲介手数料：285,120円(売買金額が400万円以上の場合には、売買金額の3%+6万円+消費税(8%)) 契約時印紙代：5000円 掲載日：2015.4.27 データ更新日：2016.6.15



図面と現況に相違がある場合、現況を優先いたします。

■ 当社より ■

H13.4築。

元倉庫・作業場を住まいにリフォーム。

1階 コンクリートの土間を利用した造り。キッチン、トイレ(温水洗浄便座付)、バス(新設)、洗濯機置場あり。1階の高い天井が魅力あり。

2階 洋室2室(畳3畳分あり)、エアコン2台付。

敷地内に駐車場あり。

敷地内一部傾斜地ですが、南向きで日当たりは良好。

周辺は緑多い静かな住宅地の環境。

小学校や保育園も近く、お子様のいらっしゃる方にも良い環境です。別荘としても、定住にしても静かで良いところ。バス停「学校上」まで200m、徒歩3分。小学校(大賀茂小)まで400m、徒歩5分。伊豆急下田駅までは約5.2Km、車で10分程度。



有限会社 伊豆レインボーコム

～ 伊豆に暮らす人々の架け橋 ～

www.izurainbow.com

不動産 売買、賃貸、管理 と PCサポート

静岡県宅地建物取引業会員・静岡県知事免許(3)第12424号

〒415-0016 静岡県下田市中565 (安東看板さん内)

TEL 0558-25-2171/FAX 0558-27-1337

E-mail info@izurainbow.com

・富士火災海上保険(株) 代理店

○取引態様

媒介

○手数料

分かれ

○情報公開日

2015. 04. 27

○データ更新日

2016. 06. 15