

# 山の中の一軒家 中古別荘

■ 下田市 加増野

物件NO: S1697SH

- 土地 1316 m<sup>2</sup> ( 398.09 坪 )
- 建物 71.06 m<sup>2</sup> ( 21.49 坪 )

価格

650 万円



最寄り駅：稲梓駅  
10.5Km 車で20分

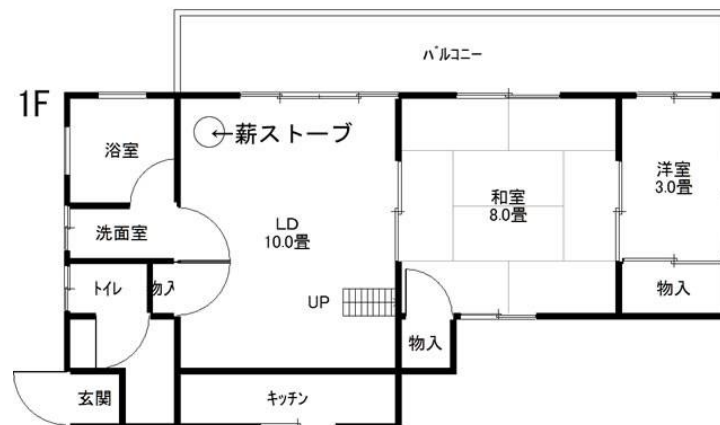
## ■ 物件詳細 ■

所在地：〒413-0713静岡県下田市加増野  
 地目：山林 地積：1316m<sup>2</sup>(398.09坪) 建物：構造：木造 スレート  
 葺 2階建 築年月：平成元年9月(西暦：1989年9月) 築年数：27.2  
 年 間取り：3LDK 床面積：71.06m<sup>2</sup>(21.49坪) 電気：東京電力 都  
 市計画区域：外 水道：私営 ガス：プロパン 排水：個別浄化槽  
 駐車場：有 台数：2台 管理費等：自治会：ハイヴィレッジ加増野。  
 自治会費：12,000円/年、給水設備維持管理費(水道代)：12,000円/  
 年、長期修繕管理費(積立金)：12,000円/年。インターネットはADSL回  
 線を利用可。テレビでの電波は地デジ不可、BS可。 その他規制  
 等：宅地造成等規制区域：外 国立公園法：外 取引態様：媒介  
 仲介手数料：275,400円(売買金額が400万円以上の場合には、売  
 買金額の3%+6万円+消費税(8%)) 契約時印紙代：5000円 掲載日：  
 2016.1.28 データ更新日：2016.11.28

2F



1F



図面と現況に相違がある場合、現況を優先いたします。

## ■ 当社より ■

山の中の中古別荘。  
 分譲地内ですが、周りには家がありません。  
 周辺は山の中の静かな環境。  
 分譲地内の一番奥。  
 1階リビングに薪ストーブあり。  
 窓からの景色は山並みの美しい風景が広がります。  
 広い敷地内で家庭菜園やガーデニングや  
 放題。  
 現在居住中のため、現地案内希望の場合  
 には事前に連絡をください。



有限会社 伊豆レインボーコム  
 ~ 伊豆に暮らす人々の架け橋 ~  
 www.izurainbow.com  
 不動産 売買、賃貸、管理 と PCサポート

静岡県宅地建物取引業会員・静岡県知事免許(3)第12424号  
 〒415-0016 静岡県下田市中565 (安東看板さん内)  
 TEL 0558-25-2171/FAX 0558-27-1337  
 E-mail info@izurainbow.com

・富士火災海上保険(株) 代理店

○取引態様	媒介
○手数料	分かれ
○情報公開日	2016. 01. 28
○データ更新日	2016. 11. 28